

## Creo™ View ECAD

UN ACCÈS AISÉ ET PRÉCIS AUX DONNÉES DE CONCEPTION ÉLECTRONIQUE COMPLEXES

Les délais de mise sur le marché étant de plus en plus courts, les industriels de l'électronique doivent résoudre les problèmes de conception le plus tôt possible au cours du processus de développement de produits. Toutefois, plus de 50 % des conceptions subissent des modifications une fois les tests effectués sur le prototype faute d'avoir décelé et communiqué les problèmes plus tôt, ce qui oblige à des mises à jour de conception coûteuses.

Parce qu'elle est construite sur une technologie InterComm Expert éprouvée, Creo View ECAD est une solution haute performance qui permet de visualiser, d'analyser et de vérifier le contenu d'une conception CAO schématique et électronique. Grâce à cette solution, les entreprises du secteur de l'électronique et de la haute technologie parviennent à identifier et à résoudre les problèmes de leurs données de conception électronique dès le début du cycle de développement de produits.

### Avantages clés

#### Temps et coût de développement réduits

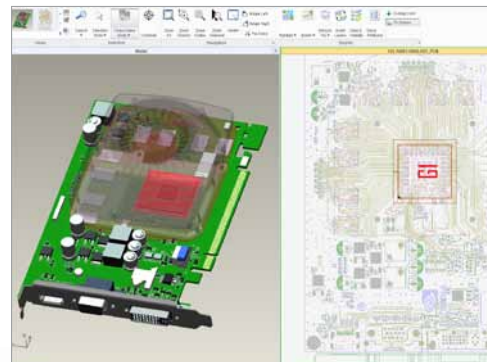
- Durée globale du cycle de conception abrégée
- Temps consacré aux revues de conception écourté de plusieurs jours à seulement quelques heures
- Gain de temps de plusieurs semaines, voire de plusieurs mois, grâce à la suppression d'un certain nombre de versions de conception par carte
- Gains de productivité importants assurés par le test des cartes
- Temps de formation écourté en raison de l'aspect et du mode de fonctionnement cohérents des différents outils EDA

#### Amélioration de la collaboration

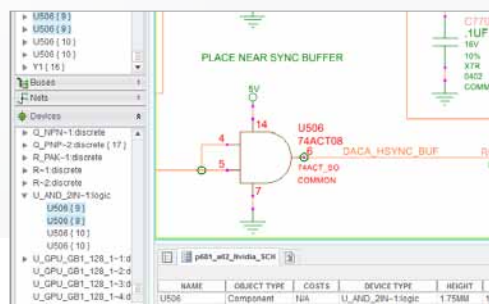
- Meilleure communication et meilleure coordination entre les membres de l'équipe de conception
- Moins d'interruptions au niveau du travail en équipe
- Communication facilitée et plus précise entre les différents intervenants du bureau d'études, des tests, de la fabrication et les fournisseurs

#### Amélioration de la qualité des produits

- Meilleure intégrité de la conception, celle-ci étant souvent « réussie dès le premier coup »
- Erreurs de test et de réparation décelées rapidement
- Possibilité pour l'équipe de conception d'interagir de façon dynamique avec les données de conception électronique tout au long des phases de conception et de fabrication



Intégration visuelle des informations ECAD et MCAD tout en bénéficiant de la même expérience utilisateur (requiert également Creo View MCAD).



Utilisation de la sélection croisée multivue permettant de retrouver rapidement des composants, quel que soit le format des données.

## Réduction des problèmes de test, de débogage et de réparation

- Navigation intelligente dans les données de conception de schéma autorisant les tests et le débogage électroniques
- Possibilité lors du test d'une carte de retrouver ses composants et de les afficher rapidement dans la même orientation

## Fonctionnalités

### Analyse des informations EDA

- Isolation des objets
- Navigation dans la structure
- Possibilité d'afficher/de masquer instantanément les objets
- Suivi rapide du parcours des signaux
- Vérifications croisées entre la représentation schématique et le tracé sans passer par des sorties sur traceur
- Sortie de données de nomenclature, de points de test et de topologie de routage sur feuilles de calcul Excel®

### Intégration de la collaboration visuelle ECAD et MCAD

- Environnement de collaboration visuelle de prochaine génération, véritablement hétérogène, pour les deux types de conception, ECAD et MCAD
- Fonctionnalités uniques telles que les vérifications croisées entre les formats ECAD et MCAD
- Création d'applications personnalisées à l'aide de l'API pour améliorer le processus interne

### Revue de conception accélérées

- Possibilité de parcourir de manière interactive les informations contenues dans les bases de données CAO des schémas ou des cartes à circuits imprimés sans passer par l'outil EDA natif
- Examen du tracé de la carte vue du dessus ou du dessous, avec possibilité d'appliquer n'importe quelle rotation
- Possibilité d'interroger plusieurs objets simultanément et de manière interactive dans les données de conception ECAD pour vérifier l'intention de conception
- Suivi des signaux sur le schéma par fonction de broche, en remontant des récepteurs jusqu'aux pilotes, pour identifier la source du signal défectueux
- Recherche, mesure et mise en valeur des données de composants, de signaux et de placement détaillées

## Collaboration dans l'ensemble de l'entreprise

- Communication électronique des modifications, des idées et des données d'annotation à l'utilisateur EDA
- Sélection croisée entre la schématique, les tracés et les nomenclatures
- Visualisation des données numériques ECAD dans le système de développement de produits (PDS) de PTC, dont Windchill PDMLink® et Windchill ProjectLink™
- Possibilité pour les concepteurs d'utiliser leurs outils natifs en association avec Creo View ECAD en mettant à profit les fonctions de mise en valeur croisée

## Partenariats EDA

PTC collabore étroitement avec les principaux fournisseurs EDA, ce qui lui permet de très bien connaître les formats de données EDA et d'être au fait des dernières évolutions dans ce domaine. C'est ce qui fait également de Creo View ECAD un outil de visualisation précis des différents modèles de données EDA.



## Configuration requise

- Systèmes d'exploitation : Microsoft® Windows®, Linux
- Langues : allemand, anglais, chinois (simplifié et traditionnel), coréen, espagnol, français, italien, japonais.

Pour des informations à jour sur la prise en charge des plates-formes, consultez notre site à l'adresse :

[PTC.com/partners/hardware/current/support.htm](http://PTC.com/partners/hardware/current/support.htm)

Pour en savoir plus, consultez notre site à la page suivante : [PTC.com/products/creo](http://PTC.com/products/creo)

© 2011, Parametric Technology Corporation (PTC). Tous droits réservés. Les informations contenues dans le présent document sont fournies à titre d'information uniquement et peuvent être soumises à modification sans préavis. Elles ne doivent pas être interprétées comme constituant une garantie, un engagement, une condition ou une offre de la part de PTC. PTC, le logo PTC, Creo, Windchill PDMLink, Windchill ProjectLink et tous les logos et noms de produit PTC sont des marques de fabrique ou des marques déposées de PTC et/ou de ses filiales aux États-Unis d'Amérique et dans d'autres. Tous les autres noms de produit ou de société cités dans le présent document appartiennent à leurs détenteurs respectifs. PTC se réserve le droit de modifier à son gré la date de disponibilité de ses produits, de même que leurs fonctions ou fonctionnalités.

6648-Creo View ECAD-0611-fr