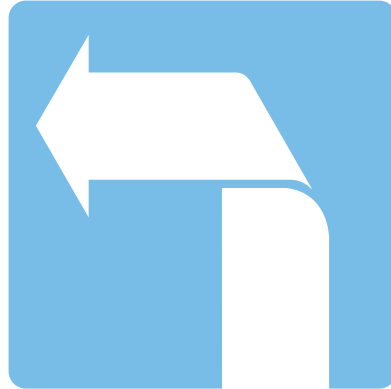




SERVICES ET SUPPORT



PROCESSUS ET INITIATIVES

PTC, THE PRODUCT DEVELOPMENT COMPANY

PRODUITS LOGICIELS


SOLUTIONS MÉTIER



Créer de la valeur
en optimisant les processus



Leader mondial de la technologie de développement de produits



Aujourd'hui, pour mettre leurs produits sur le marché, les entreprises doivent faire face à un nombre croissant de défis. Avec les progrès de la technologie, les nouvelles sources de sous-traitance, la globalisation et le besoin de consolidation des données, le processus de conception et de développement de produits a certes connu de nouvelles opportunités, mais en même temps, tout est devenu beaucoup plus complexe. Au fur et à mesure que le nombre de personnes impliquées dans le développement de produits grandit, le besoin de solutions pratiques permettant de créer des conceptions innovantes, de partager les informations et de gérer les modifications devient plus pressant. C'est l'essence même de la gestion du cycle de vie des produits, également appelée PLM (Product Lifecycle Management).

PTC est à la pointe des technologies de développement de produits depuis plus de 20 ans. Aujourd'hui, avec plus de 50 000 clients qui utilisent ses solutions de développement de produits, de gestion du contenu et de publication dynamique, PTC est mondialement reconnu comme le leader incontestable de l'industrie, celui qui aide les entreprises manufacturières à optimiser leurs performances dans ce domaine.

Les entreprises les plus innovantes font confiance aux solutions PTC pour plusieurs raisons :

- › Les innovations PTC ouvrent la voie en matière de technologie de développement de produits.
- › Notre système intégral de développement de produits (PDS) aide les industriels à identifier la valeur et à en créer davantage.
- › PTC est incontestablement l'éditeur le plus prisé des entreprises dans le monde entier.



PTC – Un long historique d’innovation en développement de produits

« PTC est en quelque sorte le fournisseur de référence sur le marché du PLM. Il n’est pas exagéré de dire que c’est PTC qui, le premier, a eu la vision la plus convaincante du PLM. »

Kevin O’Marah,
AMR Research

En tant que premier fournisseur mondial de solutions de développement de produits intégral, de gestion du contenu et de publication dynamique pour les industries manufacturières, PTC est à l’origine de la quasi-totalité des innovations dans ce domaine.

Le premier produit CFAO de PTC, Pro/ENGINEER®, a remporté un succès sans précédent ; il a permis aux entreprises industrielles de bénéficier d’une modélisation solide, paramétrique, orientée fonctions métier et entièrement associative. Après s’être imposé avec Pro/ENGINEER® comme un éditeur indépendant au niveau du hardware, PTC s’est constamment affirmé comme un ardent partisan de l’interopérabilité et des normes ouvertes qu’il a appliquées à tous ses produits. Ensuite, avec l’introduction de Windchill®, PTC a été le premier à proposer une solution dotée d’une architecture tout Internet dédiée à la gestion des données produit et à la collaboration. Aujourd’hui, Product Development System (PDS), le système de développement de produits de PTC, combine les fonctions de base de Pro/ENGINEER® et Windchill® aux fonctions de publication dynamique d’Arbortext® et de calcul technique de Mathcad® dans une solution unique de développement de produits intégral. À l’avenir, PTC continuera à travailler à l’expansion du système PDS tout en restant fidèle à la vision intégrale d’origine.



2 0 0 7	<ul style="list-style-type: none"> Acquisition de NC Graphics – Solutions FAO haute performance pour l’usinage de précision à grande vitesse PTC dépasse les 50 000 clients
2 0 0 6	<ul style="list-style-type: none"> Acquisition d’ITEDO® – Solution leader d’illustration technique en 2D Acquisition de Mathsoft® – Solution standard de l’industrie pour le calcul technique
2 0 0 5	<ul style="list-style-type: none"> Acquisition de OHIO® Design Automation pour l’intégration ECAD Lancement de PLM On Demand – Partenariat stratégique avec IBM Acquisition d’Arbortext® – Leader de la publication dynamique Acquisition de Polyplan® Technologies pour la gestion des processus de fabrication Acquisition d’Aptavis® Technologies pour l’industrie de la vente au détail, du vêtement et de la chaussure
2 0 0 4	<ul style="list-style-type: none"> Présentation de Product Development System (PDS)
2 0 0 3	<ul style="list-style-type: none"> Lancement de Pro/ENGINEER® Wildfire® IndustryWeek désigne à nouveau Pro/ENGINEER comme la « Technologie de l’année »
2 0 0 2	<ul style="list-style-type: none"> Lancement de Windchill® PDMLink™ PTC dépasse les 35 000 clients
2 0 0 1	<ul style="list-style-type: none"> Lancement de Windchill® ProjectLink™ Les services Quick Start permettent une implémentation PLM en seulement quelques semaines
2 0 0 0	<ul style="list-style-type: none"> PTC dépasse les 30 000 clients
1 9 9 9	<ul style="list-style-type: none"> PTC dépasse les 25 000 clients
1 9 9 8	<ul style="list-style-type: none"> Acquisition de Computervision, lancement de Windchill® PTC dépasse les 20 000 clients
1 9 9 7	<ul style="list-style-type: none"> PTC entre dans l’Indice S&P 500
1 9 9 6	<ul style="list-style-type: none"> Le chiffre d’affaires de PTC dépasse les 600 millions de dollars
1 9 9 5	<ul style="list-style-type: none"> PTC est cité dans le classement Fortune 500
1 9 9 3	<ul style="list-style-type: none"> IndustryWeek désigne Pro/ENGINEER comme la « Technologie de l’année » Le chiffre d’affaires de PTC dépasse les 100 millions de dollars
1 9 8 9	<ul style="list-style-type: none"> Premier appel public à l’épargne sous le symbole PMTC
1 9 8 8	<ul style="list-style-type: none"> Lancement de Pro/ENGINEER
1 9 8 5	<ul style="list-style-type: none"> Création de la société

D A T E S I M P O R T A N T E S

Le système de développement de produits intégral

PTC a étroitement intégré ses produits de base au système intégral et souple dont les industriels ont besoin. En imposant à ses produits de nouvelles normes de test draconiennes, PTC leur assure un fonctionnement cohérent, quels que soient les processus d'entreprise standard utilisés.

Product Development System (PDS), le système de développement de produits de PTC, a été conçu pour automatiser les processus métier du développement de produits tout en gérant les interdépendances existant entre les différentes formes d'information, de sorte que tous les intervenants de la chaîne de valeur du produit numérique comprennent l'impact que peuvent avoir leurs données sur le produit. Ce système rassemble des technologies spécifiques de PTC, conçues et testées ensemble, capables de prendre en charge un large éventail de processus de développement de produits.

Le résultat est une solution qui se démarque véritablement des solutions concurrentes par sa large gamme de fonctionnalités et son architecture intégrale irréprochable. Cette solution préintégré peut être mise en œuvre plus facilement que les offres proposées par la concurrence, ce qui permet de limiter les risques et le coût total de propriété, ainsi que le temps de création de valeur.



Le système PDS de PTC constitue une structure ouverte à la connectivité et au partage d'informations produit avec d'autres applications d'entreprise telles que les progiciels de gestion intégrés (ERP), les logiciels de gestion de la relation client (CRM) et de gestion de la chaîne logistique (SCM), ainsi que les interfaces et les menus prêts à l'emploi des autres applications de CAO mécanique et électrique.

Les trois approches de la gestion du cycle de vie des produits

La gestion du cycle de vie des produits (PLM, Product Lifecycle Management) est une solution proposant toutes les fonctionnalités dont une entreprise a besoin pour gérer correctement les données et faciliter la communication et la collaboration durant le cycle de vie du produit, de l'idée au retrait. Le PLM est la première méthode apparue pour améliorer les processus du développement de produits tout au long de la chaîne de valeur de façon à générer un maximum de valeur. En réponse aux besoins des clients, les éditeurs ont adopté trois approches PLM principales : les systèmes qui combinent des applications ponctuelles, les systèmes nés de l'extension des fonctionnalités des applications ERP, et les systèmes intégraux (comme le système de développement de produits PDS de PTC) construits autour d'un référentiel unique pour toutes les données produit.

	Applications ponctuelles	PTC Système de développement de produits	Extension ERP
Technologie			
Philosophie PLM complète	Non	Oui	Non
Modèle de données intégré et interface utilisateur	Non	Oui	Oui
Architecture tout Internet	Oui	Oui	Non
Interopérabilité	Complexe et incertaine	Oui	Oui
Processus			
Complète prise en charge des processus PLM	Fragmentée	Oui	Incomplète/Orientée opérations
Validés	Non	Oui	Non
Expertise PLM	Oui	Oui	Fonction annexe
Personnes			
Implémentation prévue	Non	Oui	Non
Adoption rapide	Non	Oui	Oui
Récapitulatif			
Coût total de possession	Fort	Faible	Modéré
Risque	Fort	Faible	Modéré
Plus-value commerciale	Modérée	Rapide/Durable	Faible

Tirer un maximum de plus-value du développement de produits

De nombreux industriels s'ingénient par tous les moyens à lier la stratégie aux activités mais les résultats sont souvent décevants : leurs plans, quoi que bons, restent des plans et ne deviennent pas pour autant de bons produits. En pratique, cela oblige à identifier les opportunités de plus-value spécifiques, puis à découvrir le chemin le plus direct menant à cette création de valeur.

C'est la raison pour laquelle PTC a créé sa feuille de route sur la création de valeur (PTC Value Roadmap) : une application puissante et une base de données de propriété intellectuelle qui aident les clients à associer une valeur commerciale à l'optimisation de processus de développement de produits spécifiques.

Partout dans le monde, des entreprises prospères se servent de notre feuille de route pour appliquer leurs stratégies en les liant à l'amélioration des processus de développement de produits avec une simplicité et une clarté jusque là inconnues dans l'industrie.

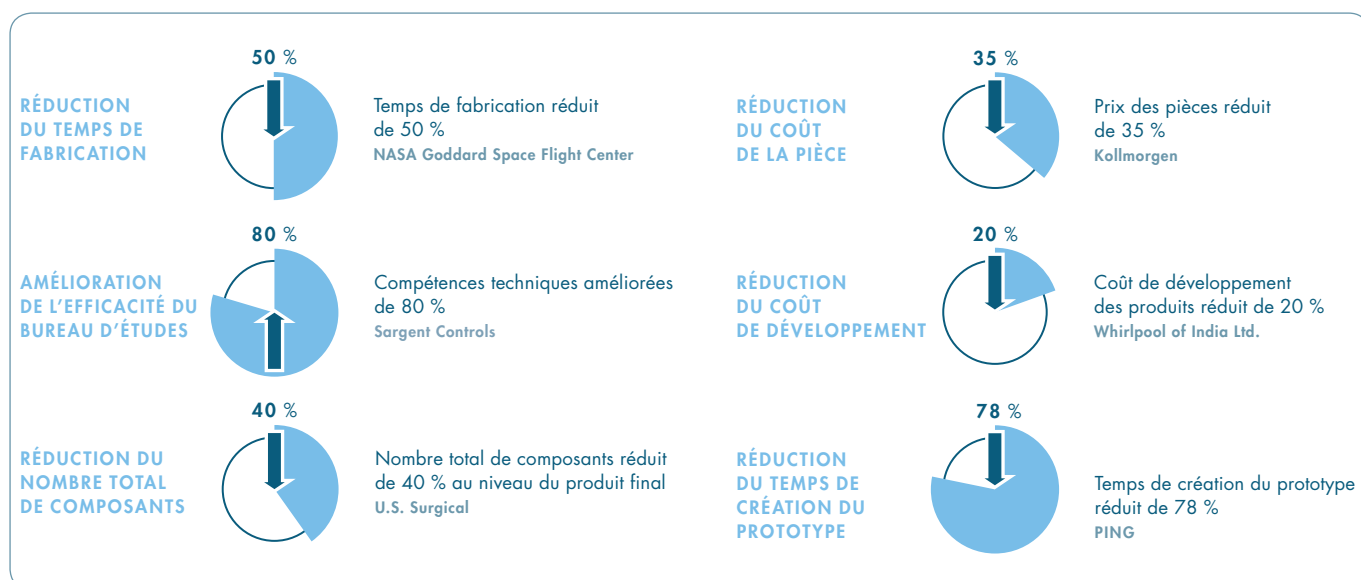
Grâce à sa connaissance de l'industrie, PTC permet également aux entreprises manufacturières de mettre en œuvre ces initiatives de développement de produits. PTC Global Services et les partenaires PTC proposent une large gamme de services d'installation, de configuration, de migration et d'optimisation, y compris des services de démarrage rapide prêts à l'emploi (Quick Starts). Ces offres font appel à des méthodes éprouvées qui assurent une adoption réussie des nouveaux processus, ce qui garantit rapidement des gains de productivité.



La feuille de route sur la création de valeur de PTC a été créée grâce au concours de plus de 900 industriels de premier plan mais, pour PTC, c'est aussi le fruit de pratiquement 20 années d'expérience au service et aux avant-postes de la technologie du développement de produits. Pour en savoir plus sur la feuille de route sur la création de valeur de PTC, visitez notre site à l'adresse suivante : www.PTC.com/go/roadmap1

Des performances décisives pour les clients PTC

Les industriels qui utilisent les logiciels et les services de PTC font état d'améliorations importantes en matière de performances de développement de produits.



Grâce à la feuille de route sur la création de valeur et à PTC Product Development System, les clients PTC peuvent réaliser une plus-value à partir de leur développement de produits, mais ce ne sont pas, loin de là, les seuls outils et les seules solutions que PTC leur propose pour atteindre cet objectif.

Pour en savoir plus sur le système PDS de PTC, visitez notre site à l'adresse :

www.PTC.com/go/pds



La puissance des logiciels PTC

PTC fournit des solutions de premier plan pour la gestion du cycle de vie des produits, la gestion du contenu et la publication dynamique à plus de 50 000 clients dans le monde.

Produits logiciels

- Large gamme de solutions intégrées qui permettent aux entreprises de :
 - Créer des informations produit
 - Collaborer dans un environnement mondial réparti
 - Contrôler les processus de développement de produits
 - Configurer le contenu du produit
 - Communiquer les informations produit à plusieurs systèmes et publics
- Test sévère garantissant la compatibilité de fonctionnement des produits, et leur fonctionnement tout court
- Déploiement graduel garantissant la réussite de l'adoption

Processus et initiatives du développement de produits

- Approche unique du développement de produits, orientée processus pour générer une valeur maximale
- Technologie optimisant les processus de manière à faire avancer les initiatives commerciales définies par le client
- Système PDS prenant en charge les processus de bout en bout pour accélérer le déploiement et réduire le coût

Solutions métier

- Grande expertise dans de nombreux secteurs d'activité
- Réussite avérée des clients grâce à des solutions adaptées aux besoins d'industries spécifiques
- Solutions prenant en charge des processus métier spécifiques dans l'entreprise et dans la chaîne logistique

Services et support

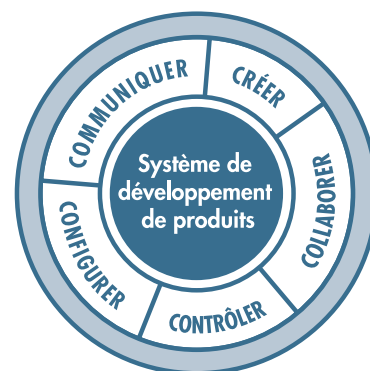
- Conseil en développement de produits pour définir et développer les meilleurs processus
- Évaluation et services d'implémentation pour déployer la technologie avec un minimum d'interruption
- Programmes de formation visant à accélérer l'adoption et à améliorer la productivité
- Support de maintenance au niveau mondial proposant l'équipe, la technologie et les outils adéquats, disponible à tout moment, en tout lieu, pour assurer la réussite du développement de produits

Pour en savoir plus sur la manière dont nos logiciels et services permettent aux industriels les plus innovants au monde de créer de la valeur, visitez notre site Web :

www.PTC.com

Un système de développement de produits complet

Product Development System (PDS), le système de développement de produits intégré de PTC, offre les fonctionnalités clés dont les industriels ont besoin pour tirer davantage de valeur de leur développement de produits. Par ailleurs, grâce à notre approche éprouvée d'implémentation progressive, les entreprises de toute taille sont assurées d'adopter plus rapidement les changements, de connaître une mise en œuvre dépourvue de risques et de générer plus rapidement de la valeur.



Pro/ENGINEER®

Logiciel intégré 3D de CAO/FAO/IAO

Windchill®

Logiciel de gestion de contenu et de processus

Arbortext®

Logiciel de publication dynamique

Mathcad®

Logiciel de calcul technique

ProductView™

Logiciel de collaboration visuelle

