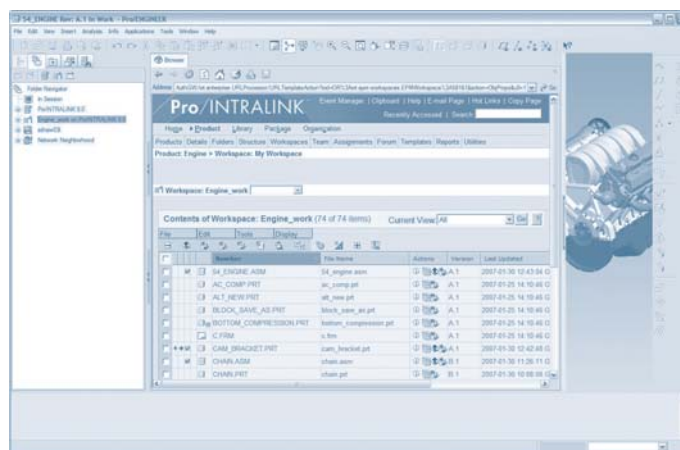


Dix raisons majeures pour passer de Pro/INTRALINK 3.x à Pro/INTRALINK 9.0

Avec son architecture Web fondée sur la technologie Windchill® et les améliorations majeures apportées à ses fonctionnalités et à ses performances, Pro/INTRALINK 9.0 augmente la productivité des utilisateurs et groupes de travail Pro/ENGINEER.

Désormais plus simple à utiliser, plus puissant et connecté à Internet, Pro/INTRALINK 9.0 est la meilleure solution de gestion des données de groupe de travail pour Pro/ENGINEER®.

Voici les dix raisons majeures pour passer à Pro/INTRALINK 9.0.



Pro/INTRALINK 9.0 offre une interface utilisateur simplifiée, parfaitement intégrée à Pro/ENGINEER.

1. Réseau étendu hautes performances (WAN)

Dans l'environnement extrêmement compétitif d'aujourd'hui, les équipes d'ingénieurs sont souvent dispersées aux quatre coins du monde. Comme elles doivent accéder à une seule base de données partagée, un réseau étendu (WAN) aux performances exceptionnelles est indispensable. Pro/INTRALINK 9.0 multiplie les performances WAN des versions précédentes pour les groupes de travail répartis tout en maintenant des performances comparables pour le réseau local (LAN). Cela signifie une meilleure productivité lors de la conception, des frais généraux réduits et des délais de mise sur le marché écourtés.

2. Collaboration efficace avec les partenaires et fournisseurs

Aujourd'hui, l'environnement collaboratif de conception inclut plusieurs types d'intervenants : équipes d'ingénieurs géographiquement dispersées, groupes de participants non techniques, partenaires et sous-traitants. Ces personnes doivent accéder aux informations appropriées, facilement et efficacement. Avec son architecture Web moderne, Pro/INTRALINK 9.0 permet à tous les intervenants d'accéder immédiatement aux données pertinentes.

3. Prise en charge d'un plus grand nombre d'utilisateurs et d'environnements plus complexes

L'intégration de nouveaux concepteurs, ingénieurs ou utilisateurs d'entreprise dans votre équipe ne pose aucun problème. Pro/INTRALINK 9.0 est parfaitement évolutif et peut facilement gérer une charge accrue de gestion de données lorsque vous ajoutez de nouveaux utilisateurs.

4. Interface utilisateur graphique rationalisée

Avec Pro/INTRALINK 9.0, les utilisateurs Pro/ENGINEER peuvent exécuter directement toutes les commandes de gestion de données à partir du navigateur de Pro/ENGINEER. Les fonctions de gestion des données, comme le chargement et le téléchargement des modèles, sont totalement intégrées à Pro/ENGINEER. Cette interface utilisateur très performante permet aux ingénieurs d'effectuer les tâches courantes de gestion des données avec moins de clics de souris.

5. Gestion complète des données Pro/ENGINEER

Pro/INTRALINK 9.0 offre les mêmes fonctions de gestion de données Pro/ENGINEER que celles disponibles avec Pro/INTRALINK 3.x, notamment une prise en charge complète des fonctionnalités avancées de Pro/ENGINEER telles que les tables de famille, les squelettes et les représentations simplifiées.

6. Évolution continue – Davantage de nouvelles fonctions dans Pro/INTRALINK 9.0

PTC continue d'investir dans Pro/INTRALINK. Pro/INTRALINK 9.0 présente des fonctionnalités améliorées par rapport à Pro/INTRALINK 8.0, notamment une amélioration de la fonction « Enregistrer sous » et de nouvelles fonctions d'espace de travail hors ligne.

7. Protection de votre investissement

Pro/INTRALINK 9.0 est disponible gratuitement pour les clients PTC ayant souscrit un contrat de maintenance Pro/INTRALINK 3.x ; leur investissement est ainsi protégé. Par ailleurs, Pro/INTRALINK et Windchill PDMLink partageant désormais la même plateforme sous-jacente, les clients continuent de bénéficier des efforts soutenus de PTC en matière de recherche et développement. L'architecture de Pro/INTRALINK 9.0 constitue une base solide pour supporter les améliorations futures.

Comparaison des fonctionnalités : Pro/INTRALINK 3.x, Pro/INTRALINK 9.0, Windchill PDMLink 9.0

Fonctionnalités	Pro/INTRALINK 3.x	Pro/INTRALINK 9.0	Windchill PDMLink 9.0
Contrôle des structures produit			
Gestion des données Pro/ENGINEER	●	●	●
Glisser-déposer avec Pro/ENGINEER Wildfire ¹		●	●
Intégration hétérogène de CAO mécanique et électrique			●
Gestion des documents	•	○	●
Archivage des informations disponible en option		●	●
Contrôle des processus de développement de produits			
Processus automatisés pilotés par workflow			●
Gestion des modifications (processus simple, complexe, etc.)	•	•	●
Gestion des configurations	•	•	●
Phases et seuils basés sur la gestion du cycle de vie	•	○	●
Intégration ERP clé en main avec la logique d'entreprise (Windchill ESI)			●
Interopérabilité transparente avec la collaboration et la gestion de projet en option (Windchill [®] ProjectLink [™])			●
Classification et réutilisation des conceptions en option (Windchill [®] PartsLink [™] Classification and Reuse)			●
Accessibilité en entreprise			
Accès étendu et aisé aux informations via une interface orientée Web	•	●	●
Prévisualisation dynamique pour les utilisateurs Pro/ENGINEER	•	•	●
Visualisation client en option	○	●	●
Validation des conceptions ECAD en option			●
Tarifification d'entreprise pour les utilisateurs non techniques			●
Fonctionnalités de génération de rapports basées sur Cognos 8 Business Intelligence			●
Gestion des processus de fabrication en option (Windchill [®] MPMLink [™])			●

Fonctionnalité clé : • = Limité ○ = Partielle ● = Complète

Pro/INTRALINK 9.0 requiert Pro/ENGINEER Wildfire 3.0

8. Possibilité d'extension commune pour la gestion des données

Pro/INTRALINK 9.0 et Windchill 9.0 partageant la même architecture, les clients PTC bénéficient désormais d'une possibilité d'extension commune et cohérente de ces deux produits. PTC est conscient que chaque client a un environnement de conception unique et des besoins de gestion spécifiques. Windchill PDMLink n'est donc pas forcément une nécessité pour tous. Cependant, compte tenu de l'unification des offres de gestion de données de PTC, les clients Pro/INTRALINK 9.0 qui veulent étendre leurs fonctionnalités de gestion des processus et du contenu d'entreprise peuvent opérer facilement une migration vers Windchill[®] PDMLink[™].

9. Outils et services facilitant le processus

Pour assurer une transition facile et rapide, PTC propose un outil permettant de migrer les données Pro/INTRALINK 3.x et les graphiques DIVISION vers Pro/INTRALINK 9.0. PTC a par ailleurs conçu des services, une formation et une méthodologie visant à faciliter la migration de ses clients vers Pro/INTRALINK 9.0. Notre objectif est de vous faire vivre une transition facile, rapide et complète.

10. Visualisation plus rapide

L'outil de visualisation intégré ProductView Lite, disponible en option, a considérablement amélioré les performances de chargement, de rendu et d'interaction des données visuelles. Désormais, des modèles de données visuelles de très grande taille peuvent être aisément partagés sur plusieurs sites distants.

Pro/INTRALINK 9.0 : la meilleure solution de gestion des données de groupe de travail Pro/ENGINEER

La maîtrise de vos données Pro/ENGINEER peut contribuer à améliorer la productivité de votre équipe de conception et dès lors réduire les délais de mise sur le marché de vos produits. Riche de ses nombreuses améliorations, Pro/INTRALINK 9.0 représente le nec plus ultra pour la gestion des données de groupe de travail. Ne tardez pas ! Découvrez davantage d'informations sur les outils et services de migration de PTC à la page suivante www.ptc.com/go/prointraLink. Vous serez surpris de constater que vous pouvez migrer sans difficulté.

REMARQUE : PTC peut choisir de modifier de manière discrétionnaire la date de lancement d'une nouvelle version de produit, y compris toute fonction ou fonctionnalité.

Copyright ©2007, Parametric Technology Corporation (PTC) — Tous droits réservés en vertu des lois sur le copyright des États-Unis d'Amérique et d'autres pays. Les informations contenues dans le présent document sont fournies à titre informatif uniquement, sont susceptibles d'être modifiées sans préavis et ne sauraient en aucun cas tenir lieu de garantie, d'engagement, de condition ou d'offre de la part de PTC. PTC, le logo PTC et tous les logos et noms de produit PTC sont des marques de fabrique ou des marques déposées de PTC et/ou de ses filiales aux États-Unis d'Amérique et dans tous les autres pays.