

Optimisation du processus d'introduction de nouveaux produits

Windchill ProjectLink automatise et facilite la visibilité et l'exécution des processus Stage-Gate et PACE

Proposant une série complète de modèles de projet fondés sur les meilleures pratiques, Windchill ProjectLink facilite l'adoption et améliore la rapidité et la répétabilité de l'introduction de nouveaux produits dans l'entreprise.

La pression de la concurrence, des coûts et des exigences ou attentes des clients oblige les entreprises à améliorer leur processus d'introduction de nouveaux produits et à l'exécuter avec plus d'efficacité. Les méthodologies telles que PACE et Stage-Gate® aident certainement les entreprises à formaliser et améliorer ce processus crucial, mais elles se limitent à cela.

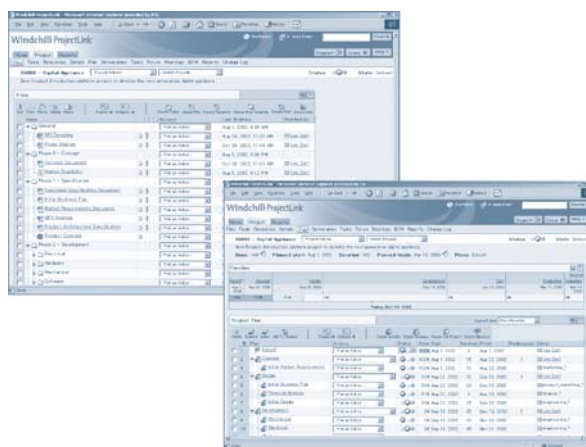
Il manque un outil capable d'offrir un langage commun à tous les participants, d'automatiser et de rationaliser le processus, de repérer les obstacles aux performances, de favoriser une exécution cohérente et une amélioration continue, et de donner une visibilité de gestion au niveau du projet de développement de produits en perspective. Cet outil s'appelle Windchill ProjectLink, la meilleure solution PTC pour la gestion des projets de développement de produits.

Windchill ProjectLink capture et automatise le processus d'introduction des nouveaux produits par voie électronique de façon à réduire les tâches de paperasserie administrative liées à la création, à la gestion et au partage des informations de projet et des livrables, qui ne génèrent pas de valeur ajoutée.

Avec Windchill ProjectLink, un espace de travail Web virtuel met facilement en relation les membres d'une équipe de projet et les sponsors. Le lancement des nouveaux projets est très simple : il suffit à un utilisateur de se connecter, de configurer le projet à partir d'un modèle défini par le client, d'inviter des membres. Et voilà, l'équipe est prête à fonctionner ! Cela n'a nécessité qu'un minimum de tâches informatiques.

Comment Windchill ProjectLink permet d'accélérer le processus d'introduction de nouveaux produits :

- Mise à disposition de données de projet actuelles, visibilité en temps réel des métriques de performances et du statut du projet pour tous les membres et sponsors
- Possibilité de multiplier les études de référence, exploitation des meilleures pratiques et exécution de projets en procurant des espaces de travail virtuels communs aux membres internes d'équipes interservices et aux intervenants externes (fournisseurs, partenaires, clients)
- Accroissement du nombre de projets achevés et réussis en fournissant tous les outils nécessaires à l'exécution, incluant notamment un modèle de projet d'introduction de nouveaux produits répétable, défini par le client, qui répertorie et automatise le processus spécifique à une entreprise
- Réduction des tâches d'administration de projet et de gestion des données sans valeur ajoutée, ce qui libère du temps pour analyser l'avis des clients et innover



Le suivi du statut du projet et l'accès aux données n'ont jamais été aussi faciles et précis : mécanismes de génération de rapports et indicateurs de statut actionnant des drapeaux, possibilité d'effectuer une recherche des problèmes.

Synthèse des fonctionnalités

- Gestion de projet en self-service permettant aux utilisateurs de suivre les jalons, les activités, les tâches, les livrables et les ressources durant toutes les phases du processus d'introduction de nouveaux produits
- Référentiel central où sont rassemblées toutes les informations associées à un projet
- Visualisation de poids léger et markup d'informations provenant de divers outils de création CAO
- Routage rationnel de la gestion des processus et de l'approbation des documents au moyen d'un processus automatisé
- Modification de la visibilité via l'abonnement et la notification
- Forums de discussion
- Réunions en ligne de revue de conception collaborative et de phase

Gestion de projet

Windchill ProjectLink offre une gestion de projet en boucle fermée. Le responsable du projet définit un calendrier. L'équipe entière y accède et consigne directement l'état d'avancement de ses activités. Chaque intervenant dispose donc toujours des toutes dernières informations. Fonctionnalités :

- Gestion de projet basée sur les livrables
- Modèles de projet configurables et réutilisables
- Livraison et exécution automatisées d'activités planifiées
- Hiérarchie de projets, extrapolation dans un projet principal ou une grappe

- Importation d'un plan Microsoft® Project
- Exportation d'un plan de projet Windchill ProjectLink
- Tableau de bord de gestion incluant les informations essentielles du projet
- Suivi du coût total du projet, des ressources et des activités
- Capture des actions et gestion de l'exécution
- Chronologie configurable avec statut des événements clés

Gestion de programme et de portefeuille produits/projets

Windchill ProjectLink offre à la fois une vue des projets en portefeuille et une vue du portefeuille de produits. Les responsables et les cadres peuvent rapidement identifier les problèmes à l'aide de vues consolidées et d'indicateurs graphiques, puis générer des rapports en temps réel sur la base des toutes dernières informations du projet. Une solution de génération de rapports (Portfolio Management Reporting) disponible en option offre des fonctionnalités supplémentaires.

Gestion des informations

Windchill ProjectLink peut gérer une vaste gamme d'informations, indépendamment des systèmes, des organisations et des frontières géographiques. Les participants peuvent créer et gérer des données, et y accéder, de sorte que les informations adéquates sont toujours à la disposition des membres de l'équipe au moment opportun. Fonctionnalités spécifiques : stockage par dossiers et accès contrôlé aux informations du projet ; intégration/récupération ; historique des modifications ; modèles de document ; routage automatisé ou ad hoc de documents pour validation/approbation ; règles de contrôle d'accès pour les documents, pièces et dossiers individuels ; visualisation de poids léger et markup ; forums de discussion ; carnet personnel pour la gestion de liens vers des informations importantes ; liens URL d'informations de projet vers d'autres projets ou provenant d'autres projets, systèmes d'entreprise et autres types d'échange.

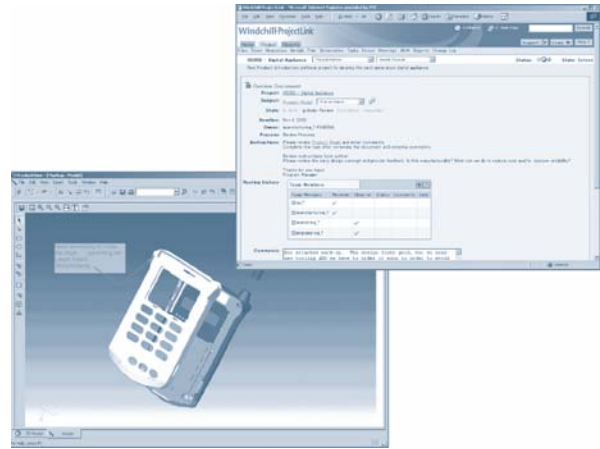
Intégration CAO

Windchill ProjectLink est capable de gérer la collaboration autour de données 2D et 3D extrêmement complexes et provenant de différentes applications CAO.

- Intégration directe depuis les outils de création CAO les plus utilisés comme Pro/ENGINEER®, Cadence®, CATIA®, AutoCAD®, I-DEAS®, Mentor®, Inventor®, SolidWorks® et Unigraphics®
- Gestion de structure produit
- Visualisation et markup de données 2D/3D
- Collaboration poste à poste avec un logiciel de visualisation

Automatisation des processus d'entreprise

Windchill ProjectLink utilise un moteur de processus puissant automatisant de nombreux processus d'entreprise afin de rationaliser l'exécution et la répétabilité tout en levant les barrières de la distance. Des modèles de processus réutilisables automatisent des processus courants et entraînent l'exécution d'activités clés telles que le référencement des meilleures pratiques et la récupération de projet. Des formulaires personnalisables définissent les tâches de processus et regroupent les informations pertinentes. Windchill ProjectLink permet en outre la répartition automatique des tâches entre les membres de l'équipe et l'utilisation de dates d'échéance avec remontée des alertes sous forme de notifications proactives ou de rappel.



Facilité de visualisation, de modification, de markup et de routage des données de projet telles que les conceptions et les séries de revues par jalon

La possibilité de réaffectation des tâches aide les chefs de projet à supprimer les goulets d'étranglement et facilite la gestion des processus. D'autres fonctionnalités de processus avancées sont disponibles : prise en charge des processus imbriqués, référencement de processus, routage conditionnel, vote, synchronisation, horloges, boucles itératives et routage basé sur la réponse.

Évolutivité et sécurité

Windchill ProjectLink est parfaitement évolutif, capable de gérer simultanément des centaines, voire des milliers, d'utilisateurs. La prise en charge d'Oracle et de Java 2 permet de bénéficier de performances maximales. Essentielle à la gestion de projets via Internet, la sécurité compte trois niveaux :

- Authentification de l'utilisateur : utilise l'authentification de serveur Web standard
- Accès au projet : permet de protéger les projets sensibles
- Accès aux fichiers : permet aux propriétaires de données et aux chefs de projet de définir les autorisations d'accès aux dossiers, documents, pièces et modèles CAO individuels

Copyright ©2005, Parametric Technology Corporation (PTC)—Tous droits réservés en vertu des lois sur le copyright des États-Unis d'Amérique et d'autres pays. Les informations contenues dans le présent document sont fournies à titre informatif uniquement, sont susceptibles d'être modifiées sans préavis et ne sauraient en aucun cas tenir lieu de garantie, d'engagement, de condition ou d'offre de la part de PTC. PTC, le logo PTC, The Product Development Company, Product First, Create Collaborate Control, Simple Powerful Connected, Pro/ENGINEER, Wildfire, Windchill, Windchill PDMLink, Windchill ProjectLink, Windchill PartsLink, Windchill DynamicDesignLink et tous les noms de produits et logos PTC sont des marques ou des marques déposées de PTC et/ou de ses filiales aux États-Unis d'Amérique et dans d'autres pays.