

Pro/ENGINEER® Advanced XE

LA PUISSANCE ÉTENDUE DE LA CAO 3D PLUS LA GESTION DES DONNÉES

Améliorez votre productivité à l'aide de solutions qui répondent à vos besoins. Le package Pro/ENGINEER Advanced XE (Extended Edition) vous procure la puissance de Pro/ENGINEER (la seule solution intégrée de CAO/FAO/IAO 3D du marché), augmentée de fonctionnalités de gestion des données et d'un module que vous choisissez parmi nos modules hautes performances les plus appréciés.

Ce package performant procure les solutions essentielles de conception et de gestion de données dont a besoin une équipe de développement de produits pour accélérer son travail. Il existe désormais un moyen rapide et peu coûteux pour ajouter les outils spécifiques qui vous permettent de raccourcir les cycles de développement, de réagir plus vite aux changements de spécifications, d'améliorer la communication et d'abaisser les coûts.

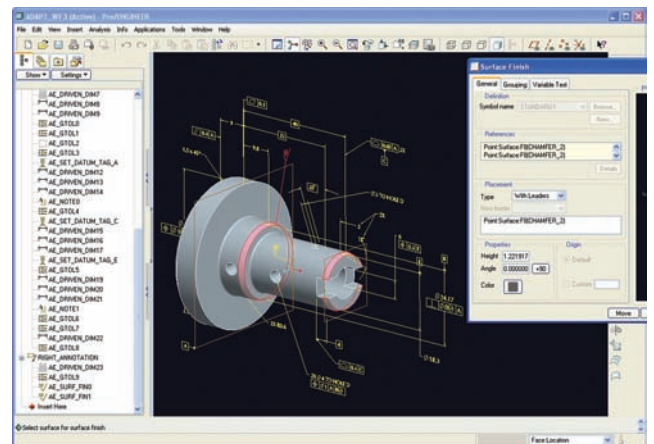
Avantage de la solution la plus puissante de CAO 3D

Créez des modèles de produit numériques extrêmement fiables, dotés de toutes les fonctions géométriques, à l'aide des fonctionnalités avancées de CAO 3D de Pro/ENGINEER. L'associativité exceptionnelle de Pro/ENGINEER garantit la mise à jour automatique des modifications apportées à votre modèle 3D dans tous les livrables en aval. Avec cette application unique et intégrée, qui vous permet d'effectuer des tâches de conception aussi nombreuses et variées, vous disposez de la solution absolue en matière de conception de produits.

Personnalisation de votre système CAO

Construisez votre solution CAO en sélectionnant l'option performante la mieux adaptée aux besoins de votre entreprise. Choisissez un des modules complémentaires suivants :

- Pro/ENGINEER Advanced Assembly
- Pro/ENGINEER Behavioral Modeling
- Pro/ENGINEER Interactive Surface Design
- Pro/ENGINEER Mechanism Dynamics
- Pro/ENGINEER Piping and Cabling



Communiquez votre intention de conception grâce aux puissantes fonctionnalités Pro/ENGINEER de mise en surbrillance des surfaces et d'annotation 3D.

Ajout de fonctionnalités de gestion de données

Donnez à votre entreprise les moyens de contrôler les données Pro/ENGINEER et les informations produit issues de sources différentes, et d'y accéder à tout moment, en tout lieu. Cette extension vous laisse le choix entre la solution optimale pour la gestion des données des groupes de travail Pro/ENGINEER et, si vos besoins augmentent, des fonctionnalités complètes de gestion de données hétérogènes (CAO mécanique, CAO électrique, code source logiciel, texte) et de contrôle de processus. Choisissez une des options de gestion de données suivantes :

- Windchill PDMlink® : gestion des données des groupes de travail Pro/ENGINEER en tant que partie d'une solution plus étendue de gestion des données
- Pro/INTRALINK® : uniquement la gestion des données des groupes de travail Pro/ENGINEER

Avantages clés

- Création rapide des produits les plus innovants et de qualité optimale.
- Réduction du délai de mise sur le marché en comprimant le cycle de conception.
- Amélioration de la collaboration au sein de l'équipe de conception tout en facilitant l'ingénierie simultanée.
- Nombreuses heures de travail économisées grâce aux modules intégrés : aucune conversion des données pour analyse, rapidité et facilité de création et de modification de surfaces esthétiques dans le même environnement que votre modèle paramétrique Pro/ENGINEER.

Pro/ENGINEER Advanced XE

Module complémentaire hautes performances

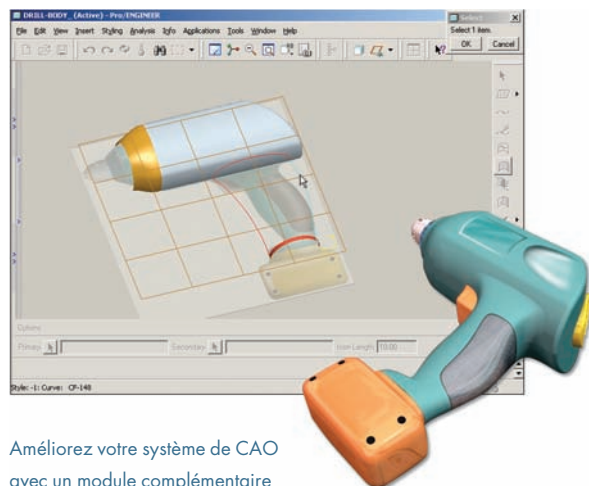
Selon le module complémentaire choisi, vous pouvez bénéficier des avantages suivants :

- Pro/ENGINEER Advanced Assembly : améliorez la gestion de la conception d'assemblages complexes dans l'ensemble de l'équipe en mettant en pratique des méthodologies efficaces de conception descendante et en améliorant la communication des gammes d'assemblage et des instructions.
- Pro/ENGINEER Behavioral Modeling : réduisez les coûts et améliorez les performances en optimisant la conception du produit et en tenant compte de plusieurs objectifs de conception.
- Pro/ENGINEER Interactive Surface Design : prenez l'avantage sur la concurrence en améliorant l'attrait du produit grâce à une esthétique épurée.
- Pro/ENGINEER Mechanism Dynamics : réduisez les coûts de garantie en réalisant des tests virtuels de comportement en mouvement plus étendus que cela n'est possible avec les essais physiques.
- Pro/ENGINEER Piping and Cabling : réduisez les coûts et compressez le cycle de développement en remplaçant les prototypes physiques de routage de systèmes électriques et mécaniques (câblages et tuyauteries) par des prototypes virtuels.

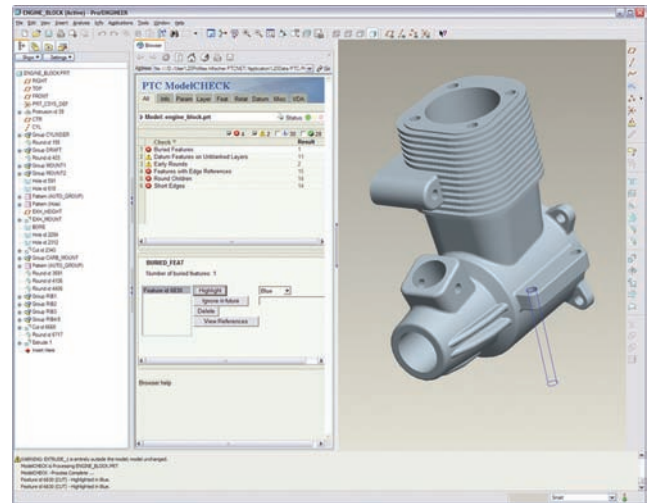
Gestion des données – Pro/INTRALINK ou Windchill PDMLink

Partagez et gérez plus efficacement les données de conception tout au long du cycle de vie du produit à l'aide d'un référentiel de données Web unique et sécurisé.

- Windchill PDMLink : améliorez la productivité du développement de produits à l'aide de la gestion des données Pro/ENGINEER et de fonctionnalités de gestion de contenu et de processus plus étendues.
- Pro/INTRALINK : gérez les équipes de conception simultanée et l'associativité des données de Pro/ENGINEER.



Améliorez votre système de CAO avec un module complémentaire hautes performances Pro/ENGINEER.



Utilisez ModelCHECK pour résoudre vos problèmes de qualité en contrôlant et en appliquant les normes et les meilleures pratiques de votre entreprise, et en formant votre équipe en conséquence.

Caractéristiques et spécifications

Puissantes fonctionnalités de CAO 3D

- Création d'une géométrie précise quelle que soit la complexité du modèle.
- Création de dessins 2D et 3D conformes aux normes.
- Génération automatique de nomenclatures associatives et de bulles.
- Création des géométries des surfaces complexes à l'aide de balayages, de lissages, d'extensions, de décalages et autres fonctions spécialisées.
- Mise à l'échelle, pli et torsion des modèles grâce à la technologie révolutionnaire de déformation globale de Pro/ENGINEER.
- Gamme étendue de fonctionnalités de tôlerie, de soudure et de modélisation d'assemblage.
- Création rapide d'un assemblage mécanique et analyse du mouvement des pièces.
- Prise en charge étendue de l'interopérabilité des données et de la réparation des données importées.
- Création d'images précises et réalistes avec rendu en temps réel.
- Connexion transparente aux ressources avec les fonctionnalités Web intégrées.
- Accès aux pièces prédéfinies à l'aide de bibliothèques complètes de pièces, fonctions, outils, etc.

Plus : gestion des données et module hautes performances

Modules complémentaires hautes performances

Personnalisez votre solution CAO avec l'un des modules hautes performances suivants :

Pro/ENGINEER Advanced Assembly

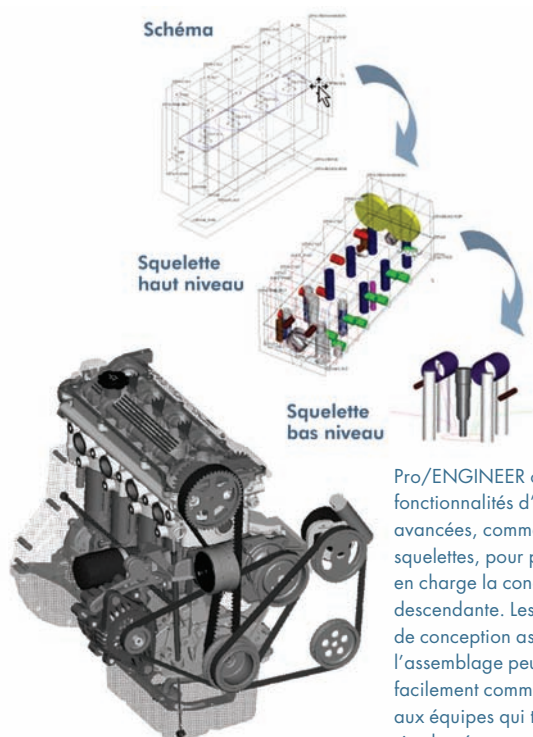
- Partage et gestion plus efficaces des données de conception des assemblages à l'aide d'interfaces vers des modèles squelettes prédéfinis.
- Définition et automatisation de la mise en œuvre des règles de conception de façon à ce que ne soient créées dans une conception donnée que les relations appropriées et que les conceptions puissent être facilement modifiées et réutilisées.
- Mise au point des étapes de séquence uniques pour pouvoir proposer des modèles, des vues et des listes de nomenclatures séparées à chaque étape du processus d'assemblage.

Pro/ENGINEER Behavioral Modeling

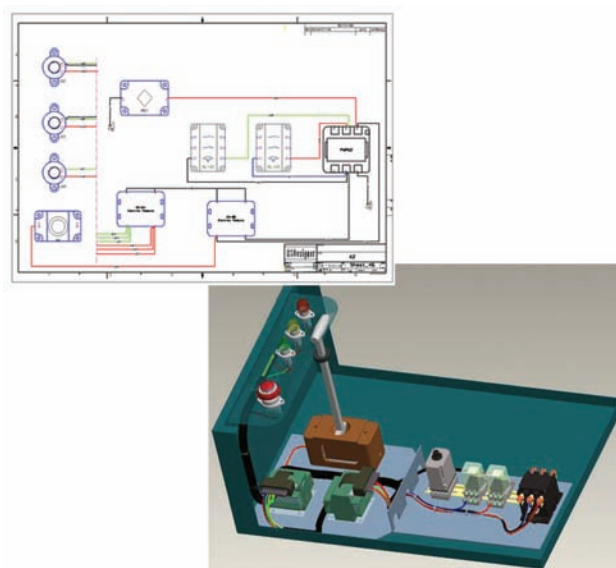
- Évaluation de la sensibilité du modèle pour comprendre les effets des modifications sur les objectifs de conception.
- Génération automatique d'un jeu de solutions envisageables pour répondre à des problèmes de conception à objectifs multiples.
- Intégration de vos résultats au logiciel de simulation de Pro/ENGINEER ou à d'autres applications externes.

Pro/ENGINEER Interactive Surface Design

- Utilisation, à l'étape conceptuelle, des esquisses 2D comme références visuelles « approximatives » pour la création du modèle 3D. Démarrer en se basant sur le concept, en développant la géométrie soit à partir de rien, soit à partir d'une esquisse, ou encore d'un ensemble de données numérisées ou de référence, puis peu à peu transformer le concept en un modèle de production.
- Fenêtre de modélisation unique, à quatre vues, qui prend en charge directement la création, la manipulation et le contrôle des courbes, des surfaces et des connexions.
- Construction, puis modification des surfaces complexes en faisant simplement glisser les points de contrôle de la courbe tout en conservant la continuité G2.



Pro/ENGINEER offre des fonctionnalités d'assemblage avancées, comme les modèles squelettes, pour prendre en charge la conception descendante. Les critères de conception associés à l'assemblage peuvent être facilement communiqués aux équipes qui travaillent simultanément sur les conceptions.



Pro/ENGINEER inclut des fonctionnalités complètes pour la création de fils et de câbles dans les modèles de CAO 3D, notamment le routage automatique de données XML, NWF ou Mentor.

Pro/ENGINEER Mechanism Dynamics

- Données précises sur les ressorts dynamiques, les cames, les amortisseurs ou les analyses d'impact obtenues en intégrant les masses d'inertie réelles des composants, ainsi que les forces qui agissent sur eux ou entre eux.
- Animation des mécanismes en action et, en s'aidant de flèches vectorielles codées à l'aide de couleurs, visualisation de la force dynamique, de l'accélération et des effets de vitesse qui agissent sur le modèle numérique de produit.
- Exécution de divers types d'analyse parmi lesquelles : les analyses statiques/en régime stationnaire pour trouver le palier de repos, les analyses dynamiques pour calculer la force sur un temps donné et l'analyse de l'équilibre des forces pour déceler la force qui permet à un mécanisme de conserver sa configuration souhaitée.

Pro/ENGINEER Piping and Cabling (inclut Pro/ENGINEER Piping et Cabling Design et Pro/ENGINEER Routed Systems Designer LITE)

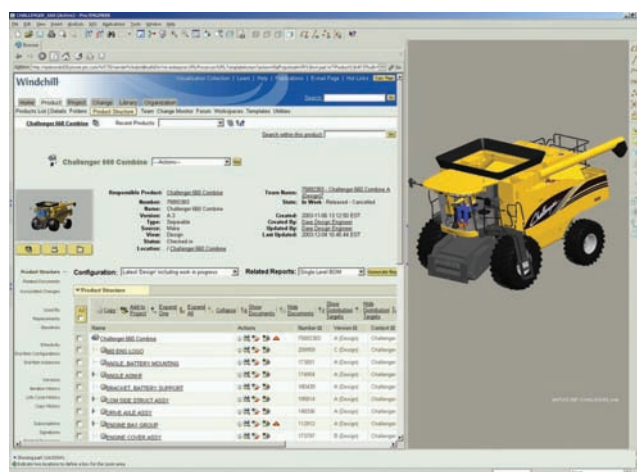
- Génération de tous les schémas de câblage et tuyauterie en 2D et 3D dans une seule solution.
- Calcul des propriétés massiques et génération automatique des nomenclatures personnalisables, des listes de fils et des faisceaux plats.
- Évaluation des tuyauteries au niveau de la fabricabilité et des interférences.

Options de gestion des données

Choisissez l'option de gestion des données qui convient le mieux à vos besoins.

Windchill® PDMLink

- Création d'une source unique, orientée Web et sécurisée, de données produit, valable pour toute l'entreprise et dotée d'une multitude de fonctionnalités (coffre-fort, gestion des révisions, des configurations, recherche, gestion du cycle de vie).
- Visualisation incorporée pour voir et annoter des pièces et assemblages Pro/ENGINEER dans plusieurs formats de CAO et dans le format PDF.
- Gestion efficace des données Pro/ENGINEER, du contenu créé avec Arbortext et d'autres documents techniques.
- En option, fonctionnalités de gestion des données pour plusieurs outils de CAO mécanique et électrique, le code source logiciel et les documents.
- Prise en charge immédiate de la gestion des modifications qu'il s'agisse de modifications simples ou complexes.
- Gestion des configurations des informations produit durant la vie du produit.
- Intégration puissante avec les progiciels de gestion intégrés et les autres systèmes d'entreprise, avec le module ESI (Enterprise Systems Integration) de Windchill.
- Souplesse des options de déploiement des solutions sur site ou hébergées On Demand.



Gestion des données techniques avec Windchill PDMLink intégré dans Pro/ENGINEER.

Pro/INTRALINK

- Gestion des données Pro/ENGINEER fiable et puissante dans une architecture Windchill moderne.
- Prise en charge de l'ingénierie simultanée.
- Outils de stockage (intégration, récupération, configurations) et de génération de rapports.
- Prise en charge suivie des déploiements multisites avec les outils de réplication de Pro/INTRALINK.
- En tant que sous-ensemble de Windchill PDMLink, offre une possibilité d'extension de la gestion des données et des fonctionnalités de contrôle de processus.

Plates-formes prises en charge et configuration minimale

Pour plus d'informations sur ce point, visitez notre site à l'adresse : <http://www.ptc.com/partners/hardware/current/support.htm>

La bonne solution, sans compromis

Pro/ENGINEER est facile à apprendre et disponible en différents packages conçus pour répondre aux besoins spécifiques de votre entreprise. Que vous recherchiez un système de CAO 3D économique incluant toutes les fonctionnalités de base de la conception ou un système complet de développement de produits qui s'intègre parfaitement à votre chaîne logistique, vous trouverez exactement ce qu'il vous faut sous la forme d'une solution unique et évolutive. Choisissez le package qui répond à vos besoins actuels. Si ces derniers évoluent, vous pouvez facilement passer à un package mieux adapté en conservant la même plate-forme, c'est-à-dire sans conversion des données et sans perte de l'expérience utilisateur.

Le plus Pro/ENGINEER

La famille Pro/ENGINEER de solutions CAO/FAO/IAO 3D est particulièrement avantageuse pour les ingénieurs et les concepteurs car chacune des applications qui la composent est entièrement associative. Cela signifie que la moindre modification apportée à une conception est automatiquement répercutée dans tous les livrables en aval, sans nécessiter la conversion des données du modèle. En évitant la conversion des données, non seulement vous gagnez du temps mais aussi vous réduisez les risques d'erreurs causés par cette opération. Les packages Pro/ENGINEER représentent le meilleur choix pour les ingénieurs et les concepteurs parce qu'aucun autre package de développement de produits n'offre autant de puissance et de vitesse sur une plate-forme évolutive.

Pour plus d'informations sur le package Pro/ENGINEER Advanced XE, rendez-vous visite sur : www.PTC.com/go/proengineerpackages

Copyright ©2007, Parametric Technology Corporation (PTC) — Tous droits réservés en vertu des lois sur le copyright des États-Unis d'Amérique et d'autres pays. PTC, le logo PTC, Pro/ENGINEER, Wildfire, Windchill, Windchill PDMLink, Pro/INTRALINK et tous les logos et noms de produit PTC sont des marques ou des marques déposées de PTC et/ou de ses filiales aux États-Unis d'Amérique et dans d'autres pays. Windows est une marque déposée de Microsoft Corporation.