

Rationalisation du processus APQP (Planification Avancée de la Qualité du Produit)

Automatiser et faciliter l'exécution de projet APQP et la visibilité de la gestion

Grâce aux modèles complets de projet de meilleure pratique, Windchill ProjectLink facilite l'adoption et améliore la rapidité et la répétabilité du processus APQP dans une société.

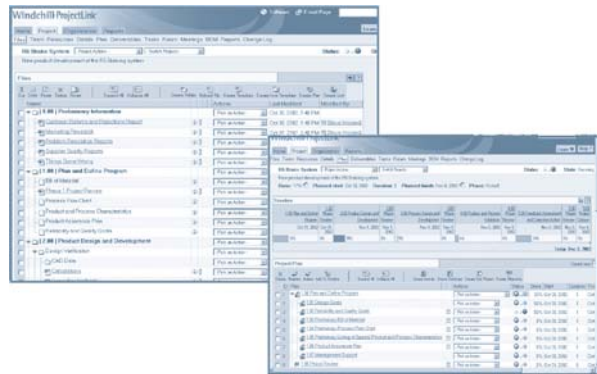
Selon certains observateurs du monde industriel, la méthodologie APQP peut apporter des avantages considérables en termes de coût, de qualité et de délai de mise sur le marché, pour autant qu'elle soit appliquée correctement. La mise en conformité avec les exigences de cette méthodologie requiert cependant des efforts et des frais importants, induits par la gestion de la documentation et des spécifications du processus, et par la coordination de programmes complexes. En réalité, les coûts imposés à la chaîne logistique pour cette année seulement s'approchent des 6 milliards de dollars. Il existe une autre solution, plus facile et moins coûteuse, pour bénéficier des avantages du processus APQP : la solution Windchill ProjectLink de PTC.

Windchill ProjectLink est un outil éprouvé d'exécution de projet collaborative, offrant un référentiel d'informations central dans un environnement de gestion de projet en temps réel décentralisé. Il inclut un modèle de projet APQP conforme à l'AIAG (Automotive Industry Action Group), conçu et structuré par PTC en étroite collaboration avec des fournisseurs de l'industrie automobile spécialistes du processus APQP. Ce modèle unique aide les fournisseurs de l'industrie automobile à rationaliser et à exécuter les projets APQP de façon à obtenir des produits de qualité supérieure avec un coût moins élevé et une mise sur le marché plus rapide.

Avec Windchill ProjectLink, un espace de travail Web virtuel met facilement en relation les membres d'une équipe de projet et les sponsors. Le lancement des nouveaux projets est très simple : il suffit à un utilisateur de se connecter, de configurer le projet à partir d'un modèle défini par le client, d'inviter des participants. Et voilà, l'équipe est prête à fonctionner ! Cela n'a nécessité qu'un minimum de tâches informatiques.

Prise en charge des initiatives APQP par Windchill ProjectLink via les fonctionnalités suivantes :

- Mise à disposition de données de projet actuelles, visibilité en temps réel des métriques de performances et du statut du projet pour tous les membres et sponsors.
- Possibilité de multiplier les études de référence, exploitation des meilleures pratiques et exécution de projets en procurant des espaces de travail virtuels communs aux membres internes d'équipes interservices et aux intervenants externes (fournisseurs, partenaires, clients).
- Accroissement du nombre de projets achevés en fournissant tous les outils nécessaires à l'exécution, incluant notamment un modèle APQP répétable, défini par le client, qui répertorie et automatise le processus spécifique à une entreprise.



Le suivi du statut du projet et l'accès aux données n'ont jamais été aussi faciles et précis : mécanismes et indicateurs de statut, possibilité d'effectuer une recherche des problèmes.

- Réduction des tâches d'administration de projet et de gestion des données sans valeur ajoutée, ce qui libère du temps pour optimiser les processus et améliorer les systèmes.

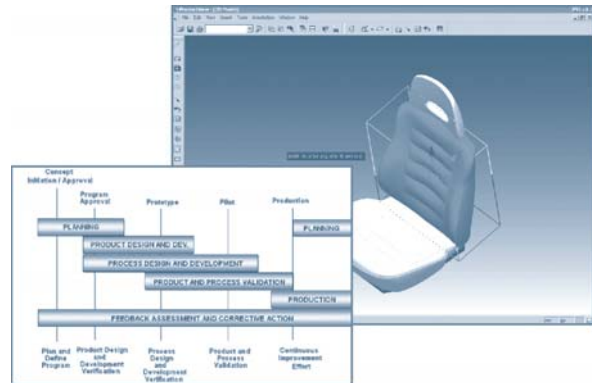
Synthèse des fonctionnalités

- Gestion de projet en self-service permettant aux utilisateurs de suivre les jalons, les activités, les tâches, les livrables et les ressources durant toutes les phases du processus APQP
- Référentiel central où sont rassemblées toutes les informations associées à un projet
- Visualisation de poids léger et markup d'informations provenant de divers outils de création CAO
- Routage rationnel de la gestion des processus et de l'approbation des documents au moyen d'un processus automatisé
- Modification de la visibilité via l'abonnement et la notification
- Forums de discussion
- Réunions de collaboration en ligne

Gestion de projet

Windchill ProjectLink offre une gestion de projet en boucle fermée. Le responsable du projet définit un calendrier. L'équipe entière y a facilement accès via Internet et peut consigner l'état d'avancement de ses activités. Chaque intervenant dispose donc toujours des toutes dernières informations. Fonctionnalités :

- Gestion de projet basée sur les livrables
- Modèles de projet configurables et réutilisables
- Livraison et exécution automatisées d'activités planifiées
- Hiérarchie de projets et extrapolation dans un projet principal ou une grappe
- Importation d'un plan Microsoft® Project
- Exportation d'un plan de projet Windchill ProjectLink
- Tableau de bord de gestion incluant les informations essentielles du projet
- Suivi du coût total du projet, des ressources et des activités
- Capture des actions et gestion de l'exécution
- Chronologie configurable avec statut des événements clés



Facilité de visualisation, de modification et de markup de données de projet (comme les articles et tableaux de processus)

Gestion de programme

Windchill ProjectLink offre à la fois une vue des projets en portefeuille et une vue du portefeuille de produits. Les responsables et les cadres peuvent rapidement identifier les problèmes à l'aide de vues consolidées et d'indicateurs graphiques, puis générer des rapports en temps réel sur la base des informations actuelles du projet.

Gestion des informations

Windchill ProjectLink peut gérer une vaste gamme d'informations, indépendamment des systèmes, des organisations et des frontières géographiques. Les participants peuvent créer et gérer des données, et y accéder, de sorte que les informations adéquates sont toujours à la disposition des membres de l'équipe au moment opportun. Fonctionnalités spécifiques : stockage par dossiers et accès contrôlé aux informations du projet ; intégration/récupération ; historique des modifications ; modèles de document ; routage automatisé ou ad hoc de documents pour validation/approbation ; règles de contrôle d'accès pour les documents, pièces et dossiers individuels ; visualisation de poids léger et markup ; forums de discussion ; carnet personnel pour la gestion de liens vers des informations importantes ; liens URL d'informations de projet vers d'autres projets ou provenant d'autres projets, systèmes d'entreprise et autres types d'échange.

Intégration CAO

Windchill ProjectLink est capable de gérer la collaboration autour de données de conception 2D et 3D extrêmement complexes et provenant de différentes applications CAO.

- Intégration directe depuis les outils de création CAO les plus utilisés comme Pro/ENGINEER®, Cadence®, CATIA®, AutoCAD®, I-DEAS®, Mentor®, Inventor®, SolidWorks® et Unigraphics® pour la visualisation et l'édition
- Gestion de structure produit
- Visualisation et markup de données 2D et 3D
- Collaboration poste à poste avec un logiciel de visualisation

Automatisation des processus d'entreprise

Windchill ProjectLink utilise un moteur de processus puissant automatisant de nombreux processus d'entreprise afin de rationaliser l'exécution et la répétabilité tout en levant les barrières de la distance. Des modèles de processus réutilisables automatisent des processus courants et entraînent l'exécution d'activités clés telles que le référencement des meilleures pratiques

et la récupération de projet. Des formulaires personnalisables définissent les tâches de processus et regroupent les informations pertinentes. Windchill ProjectLink permet en outre la répartition automatique des tâches entre les membres de l'équipe et l'utilisation de dates d'échéance avec remontée des alertes sous forme de notifications proactives ou de rappel. La possibilité de réaffectation des tâches aide les chefs de projet à supprimer les goulets d'étranglement et facilite la gestion des processus. D'autres fonctionnalités de processus avancées sont disponibles : prise en charge des processus imbriqués, référencement de processus, routage conditionnel, vote, synchronisation, horloges, boucles itératives et routage basé sur la réponse.

Communication

Avec Windchill ProjectLink, les membres d'une équipe de projet peuvent partager et communiquer instantanément leurs idées à l'aide des fonctionnalités suivantes :

- Forums de discussion
- Réunions en ligne
- Abonnement et notification

Évolutivité et sécurité

Windchill ProjectLink est parfaitement évolutif, capable de gérer simultanément des centaines, voire des milliers, d'utilisateurs. La prise en charge d'Oracle et de Java 2 permet de bénéficier de performances maximales. Essentielle à la gestion de projets via Internet, la sécurité compte trois niveaux :

- Authentification de l'utilisateur : utilise l'authentification de serveur Web standard
- Accès au projet : permet de protéger les projets sensibles
- Accès aux fichiers : permet aux propriétaires de données et aux chefs de projet de définir les autorisations d'accès aux dossiers, documents, pièces et modèles CAO individuels

Copyright ©2005, Parametric Technology Corporation (PTC)—Tous droits réservés en vertu des lois sur le copyright des États-Unis d'Amérique et d'autres pays. Les informations contenues dans le présent document sont fournies à titre informatif uniquement, sont susceptibles d'être modifiées sans préavis et ne sauraient en aucun cas tenir lieu de garantie, d'engagement, de condition ou d'offre de la part de PTC. PTC, le logo PTC, The Product Development Company, Product First, Create Collaborate Control, Simple Powerful Connected, Pro/ENGINEER, Wildfire, Windchill, Windchill PDMLink, Windchill ProjectLink, Windchill PartsLink, Windchill DynamicDesignLink et tous les noms de produits et logos PTC sont des marques ou des marques déposées de PTC et/ou de ses filiales aux États-Unis d'Amérique et dans d'autres pays.