

# Favoriser l'amélioration et l'exécution du processus Six Sigma

**Automatiser et faciliter l'exécution des processus DMAIC et DMADV et la visibilité de la gestion**

Grâce aux modèles de projet complets basés sur les meilleures pratiques, Windchill ProjectLink de PTC facilite l'adoption et améliore la rapidité et la répétabilité des projets Six Sigma dans l'entreprise.

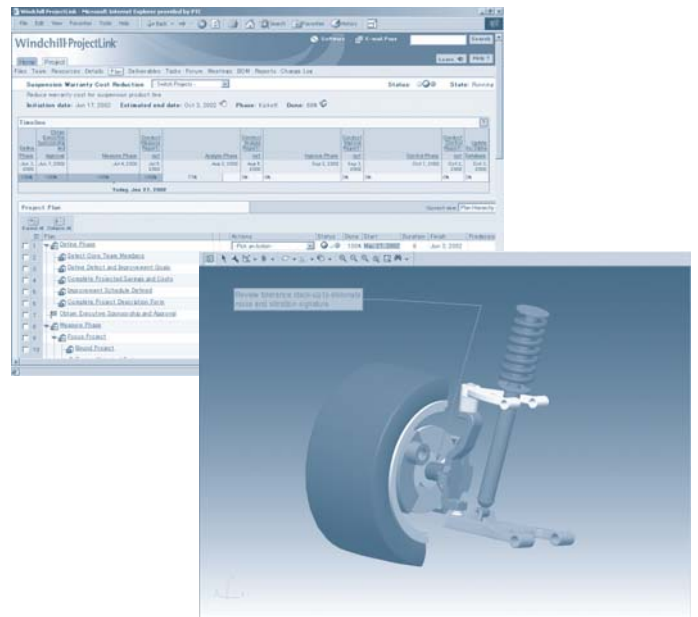
Dans tous les pays, l'industrie manufacturière est soumise à la pression exercée par la concurrence, les coûts et les exigences des clients, ce qui oblige les fournisseurs à améliorer la qualité des produits et les processus transactionnels. Six Sigma est une méthode éprouvée permettant aux entreprises de formaliser le processus d'amélioration, de parler un langage commun, de rationaliser les processus, d'identifier les obstacles aux performances et de favoriser une amélioration continue mais contrôlée. Question : comment appliquer au mieux les principes de la méthode Six Sigma et s'assurer d'intégrer ces pratiques dans le développement de produits ?

Windchill ProjectLink facilite l'adoption et améliore la rapidité et la répétabilité des projets Six Sigma dans l'entreprise. Par la capture électronique et l'automatisation du processus Six Sigma, Windchill ProjectLink réduit les tâches de paperasserie administrative liées à la création, à la gestion et au partage des informations de projet et des livrables, qui ne génèrent pas de valeur ajoutée.

Avec Windchill ProjectLink, un espace de travail Web virtuel met facilement en relation les membres d'une équipe de projet et les sponsors. Le lancement des nouveaux projets est très simple : il suffit à un utilisateur de se connecter, de configurer le projet à partir d'un modèle défini par le client, d'inviter des membres. Et voilà, l'équipe est prête à fonctionner ! Cela n'a nécessité qu'un minimum de tâches informatiques.

## Prise en charge de Six Sigma par Windchill ProjectLink via les fonctionnalités suivantes :

- Mise à disposition de données de projet actuelles, visibilité en temps réel des métriques de performances et du statut du projet pour tous les membres et sponsors.
- Possibilité de multiplier les études de référence, exploitation des meilleures pratiques et exécution de projets en procurant des espaces de travail virtuels communs aux membres internes d'équipes interservices et aux intervenants externes (fournisseurs, partenaires, clients).
- Accroissement du nombre de projets achevés en fournissant tous les outils nécessaires à l'exécution, incluant notamment un modèle Six Sigma répétable, défini par le client, qui répertorie et automatise le processus spécifique à une entreprise.
- Réduction des tâches d'administration de projet et de gestion des données sans valeur ajoutée, ce qui libère du temps pour optimiser les processus et améliorer les systèmes.



Facilité de visualisation, de modification et de markup des données de projet (comme les articles et les tableaux de processus).

## Synthèse des fonctionnalités

- Gestion de projet en self-service permettant aux utilisateurs de suivre les jalons, les activités, les tâches, les livrables et les ressources durant toutes les phases du processus DMAIC ou DMADV
- Référentiel central où sont rassemblées toutes les informations associées à un projet
- Visualisation de poids léger et markup d'informations provenant de divers outils de création CAO
- Routage rationnel de la gestion des processus et de l'approbation des documents au moyen d'un processus automatisé
- Modification de la visibilité via l'abonnement et la notification
- Forums de discussion
- Réunions de collaboration en ligne

## Gestion de projet

Windchill ProjectLink offre une gestion de projet en boucle fermée. Le responsable du projet définit un calendrier. L'équipe entière y a facilement accès via Internet et peut consigner l'état d'avancement de ses activités.

Chaque intervenant dispose donc toujours des toutes dernières informations. Fonctionnalités :

- Gestion de projet basée sur les livrables
- Modèles de projet configurables et réutilisables
- Livraison et exécution automatisées d'activités planifiées
- Hiérarchie de projets et extrapolation dans un projet principal ou une grappe
- Importation d'un plan Microsoft® Project
- Exportation d'un plan de projet Windchill ProjectLink
- Tableau de bord de gestion incluant les informations essentielles du projet
- Suivi du coût total du projet, des ressources et des activités
- Capture des actions et gestion de l'exécution
- Chronologie configurable avec statut des événements clés

## Gestion de programme

Windchill ProjectLink offre à la fois une vue des projets en portefeuille et une vue du portefeuille de produits. Les responsables et les cadres peuvent rapidement identifier les problèmes à l'aide de vues consolidées et d'indicateurs graphiques, puis générer des rapports en temps réel sur la base des toutes dernières informations du projet. Une solution de génération de rapports (Six Sigma Reporting) disponible en option offre des fonctionnalités supplémentaires.

## Gestion des informations

Windchill ProjectLink peut gérer une vaste gamme d'informations, indépendamment des systèmes, des organisations et des frontières géographiques. Les participants peuvent créer et gérer des données, et y accéder, de sorte que les informations adéquates sont toujours à la disposition des membres de l'équipe au moment opportun. Fonctionnalités spécifiques : stockage par dossiers et accès contrôlé aux informations du projet ; intégration/récupération ; historique des modifications ; modèles de document ; routage automatisé ou ad hoc de documents pour validation/approbation ; règles de contrôle d'accès pour les documents, pièces et dossiers individuels ; visualisation de poids léger et markup ; forums de discussion ; carnet personnel pour la gestion de liens vers des informations importantes ; liens URL d'informations de projet vers d'autres projets ou provenant d'autres projets, systèmes d'entreprise et autres types d'échange.

## Intégration CAO

Windchill ProjectLink est capable de gérer la collaboration autour de données de conception 2D et 3D extrêmement complexes et provenant de différentes applications CAO.

- Intégration directe depuis les outils de création CAO les plus utilisés comme Pro/ENGINEER®, Cadence®, CATIA®, AutoCAD®, I-DEAS®, Mentor®, Inventor®, SolidWorks® et Unigraphics® pour la visualisation et l'édition
- Gestion de structure produit

- Visualisation et markup de données 2D et 3D
- Collaboration poste à poste avec un logiciel de visualisation

## Automatisation des processus d'entreprise

Windchill ProjectLink utilise un moteur de processus puissant automatisant de nombreux processus d'entreprise afin de rationaliser l'exécution et la répétabilité tout en levant les barrières de la distance. Des modèles de processus réutilisables automatisent des processus courants et entraînent l'exécution d'activités clés telles que le référencement des meilleures pratiques et la récupération de projet. Des formulaires personnalisables définissent les tâches de processus et regroupent les informations pertinentes. Windchill ProjectLink permet en outre la répartition automatique des tâches entre les membres de l'équipe et l'utilisation de dates d'échéance avec remontée des alertes sous forme de notifications proactives ou de rappel. La possibilité de réaffectation des tâches aide les chefs de projet à supprimer les goulets d'étranglement et facilite la gestion des processus. D'autres fonctionnalités de processus avancées sont disponibles : prise en charge des processus imbriqués, référencement de processus, routage conditionnel, vote, synchronisation, horloges, boucles itératives et routage basé sur la réponse.

## Communication

Avec Windchill ProjectLink, les membres d'une équipe de projet peuvent partager et communiquer instantanément leurs idées à l'aide des fonctionnalités suivantes :

- Forums de discussion
- Réunions en ligne
- Abonnement et notification

## Évolutivité et sécurité

Windchill ProjectLink est parfaitement évolutif, capable de gérer simultanément des centaines, voire des milliers, d'utilisateurs. La prise en charge d'Oracle et de Java 2 permet de bénéficier de performances maximales. Essentielle à la gestion de projets via Internet, la sécurité compte trois niveaux :

- Authentification de l'utilisateur : utilise l'authentification de serveur Web standard
- Accès au projet : permet de protéger les projets sensibles
- Accès aux fichiers : permet aux propriétaires de données et aux chefs de projet de définir les autorisations d'accès aux dossiers, documents, pièces et modèles CAO individuels

Copyright ©2005, Parametric Technology Corporation (PTC)—Tous droits réservés en vertu des lois sur le copyright des États-Unis d'Amérique et d'autres pays. Les informations contenues dans le présent document sont fournies à titre informatif uniquement, sont susceptibles d'être modifiées sans préavis et ne sauraient en aucun cas tenir lieu de garantie, d'engagement, de condition ou d'offre de la part de PTC. PTC, le logo PTC, The Product Development Company, Product First, Create Collaborate Control, Simple Powerful Connected, Pro/ENGINEER, Wildfire, Windchill, Windchill PDMLink, Windchill ProjectLink, Windchill PartsLink, Windchill DynamicDesignLink et tous les noms de produits et logos PTC sont des marques ou des marques déposées de PTC et/ou de ses filiales aux États-Unis d'Amérique et dans d'autres pays.