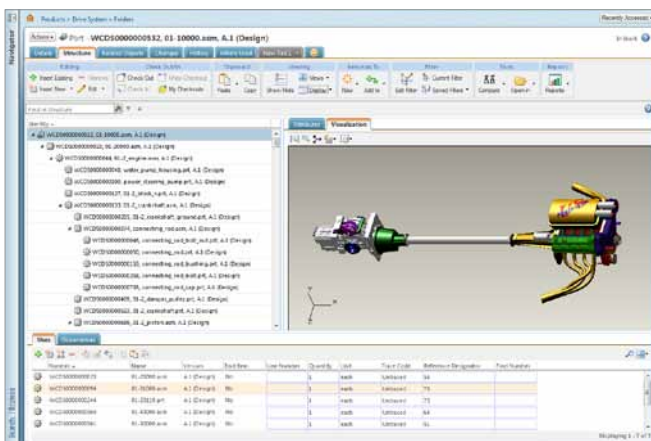


# PTC Windchill® PDMLink®

CONTRÔLER TOUT LE CONTENU ET LES PROCESSUS QUI DÉTERMINENT LE DÉVELOPPEMENT DES PRODUITS

PTC Windchill PDMLink capture, configure et gère les informations produit à chaque étape du cycle de vie du produit, mais il prend également efficacement en charge les initiatives adoptées par votre entreprise pour optimiser les principaux processus métier. Résultat : vous pouvez enfin aligner votre développement de produits sur les objectifs stratégiques de votre entreprise et améliorer les performances de celle-ci.

PTC Windchill PDMLink permet aux industriels de réunir des informations produit éparpillées et de mettre de l'ordre dans des processus de développement confus. Grâce à ses puissantes fonctionnalités de gestion des contenus, des configurations et des modifications, il contribue à assurer le succès de votre produit.



Les utilisateurs qui consultent et modifient les structures produit dans PTC Windchill PDMLink peuvent apporter des modifications sur plusieurs niveaux, mettre à jour les structures produit et profiter de la visualisation intégrée.

## Avantages clés

### Amélioration de la qualité des produits

Avec une définition numérique de produit unique et complète, PTC Windchill PDMLink améliore la qualité du produit en éliminant les erreurs associées aux données incomplètes ou en double. Les problèmes potentiels peuvent désormais être identifiés plus tôt dans le processus. Tous les niveaux de contenu (des structures d'assemblage finales aux composants individuels) étant configurés, gérés et stockés dans un référentiel central, chacun dispose d'un accès immédiat aux mêmes informations produit.

### Diminution des erreurs de traitement et de la reprise

Le logiciel inclut un processus complet de gestion des modifications capable de traiter aussi bien les modifications simples et peu coûteuses que les modifications complexes et importantes, tout en documentant automatiquement l'historique des changements de version et l'historique des itérations. Ce processus permet d'éliminer les problèmes causés par des erreurs de communication ou par des retards de transmission des modifications d'un produit.



## Prise en charge du développement de produits réparti

PTC Windchill PDMLink a été conçu pour prendre en charge le développement de produits réparti à l'aide d'une architecture Web capable de coordonner des bases de données répliquées en plusieurs endroits du monde. Chacun, où qu'il se trouve, au sein de l'entreprise ou dans la chaîne logistique étendue, peut désormais communiquer et collaborer au développement de produits. Les activités et les événements peuvent être surveillés indépendamment de leur emplacement, ce qui vous permet d'identifier les goulots d'étranglement potentiels ou les tâches en double.

## Caractéristiques

### Gestion performante des configurations

- Gestion de l'évolution des configurations dans le temps à l'aide de modèles du cycle de vie prêts à l'emploi pouvant être modifiés et réutilisés
- Création et gestion de plusieurs vues de la structure produit (par exemple : telle que conçue, telle que prévue)
- Définition de règles d'interchangeabilité, y compris l'utilisation d'articles alternatifs et de substituts
- Création de nouveaux numéros d'article pour les modifications importantes, maintien des numéros existants pour les petites modifications avec les niveaux de révision/itération
- Utilisation de méthodes d'effectivité de date, de lot, de produit ou de numéro de série de composant
- Définition et gestion de variantes de produit spécifiques au client sur la base d'un ensemble défini d'options disponibles
- Identification rapide des différences entre des structures de nomenclature multiniveau
- Amélioration de la conception descendante via la création d'une nouvelle configuration pour l'environnement de conception PTC Creo®
- Accès rapide à une section d'une configuration précise, rendant inutile le téléchargement de l'intégralité du modèle CAO « 150 % »

## Processus de gestion des modifications prêt à l'emploi et basé sur les meilleures pratiques

- Création, gestion, routage et suivi des rapports de problème, des demandes de modification et des avis de modification à l'aide de conditions et de modèles définis par le client
- Application de procédures simples pour les modifications simples et répétitives, et de procédures plus élaborées pour les modifications ayant un impact important. Aperçu du contenu à imprimer ou destiné à un PDF ou à un affichage sur le Web
- Tableau de bord indiquant les tendances quant à la quantité, à l'importance et au temps de cycle des modifications
- Gestion des déviations et dérogations avec l'équipe de fabrication

### Gestion complète du contenu du produit

- Stockage sécurisé de toutes les données produit par intégration/récupération, historique, recherche et contrôle d'accès
- Suivi, stockage et partage de plusieurs versions/itérations de structures produit, de données de définition de produit, de modèles et de dessins PTC Creo et (en option) d'autres systèmes MCAD et ECAD, y compris AutoCAD®, PTC CADD5®, CATIA®, SolidWorks®, Unigraphics® Inventor®, Mentor Graphics®, Zuken® et Cadence®
- Gestion et association d'autres contenus de produit, comme les exigences, les spécifications produit, les publications techniques, les résultats de la simulation, les plans de production, les versions de logiciel, les calculs techniques et les objets visualisables 3D
- Requête portant sur les informations du produit à l'aide d'un moteur de recherche intégré
- Création et gestion de lots de données de conception (pièces, modèles CAO, objets de modification, documents), visualisation, prise d'instantanés, interaction en ligne, partage avec des partenaires externes hors ligne

## Automatisation du processus métier et génération de rapports

- Définition graphique ou extension de processus prédéfinis, pilotés par workflow, pour automatiser et gérer la progression des tâches de développement de produits
- Affectation automatique de notifications pour les événements clés, comme la révision d'une nomenclature d'assemblage ou la validation d'un document de conception
- Application de délais avec politique de remontée pour les notifications proactives et de suivi
- Utilisation du moteur de génération de rapports Cognos® pour générer des rapports prédéfinis, et (en option) pour créer ou modifier des rapports à l'aide de la structure Cognos

## Visualisation étendue

- Identification facile des articles par la visualisation de vignettes créées automatiquement lors de l'intégration à la CAO
- Facilité de visualisation, de collaboration, d'investigation et d'annotation des informations produit précises en 2D et 3D à l'aide des fonctionnalités de visualisation incorporées dans la solution PTC Creo

## Intégration à d'autres applications

- Téléchargement et chargement de données produit avec Microsoft® Excel®
- Intégration à l'application Microsoft Outlook® de messagerie électronique et de conférence
- Intégration (facultative) aux outils de conception et de développement de logiciels incorporés afin de synchroniser les éléments livrables logiciels et matériels
- Intégration au logiciel PTC Arbortext® afin d'optimiser et de rationaliser vos illustrations techniques et vos processus de documentation
- Intégration au logiciel PTC Mathcad® pour capturer, rechercher et réutiliser les calculs techniques
- Intégration aux systèmes existants et systèmes de gestion d'entreprise ERP (en option)
- Intégration aux modules PTC Windchill Product Analytics pour bénéficier d'une visibilité précoce des performances des produits

- Intégration des modules associés à PTC Windchill Quality pour améliorer la visibilité et le contrôle des processus qualité et des risques potentiels
- Extension de PTC Windchill aux processus après-vente critiques par la prise en charge des solutions d'informations pour l'après-vente de PTC depuis PTC Arbortext

## Évolutivité et sécurité

- Réplication intelligente du contenu dans des coffres-forts distants pour utilisation par des équipes de conception réparties
- Évolutivité totale, capacité de gérer plusieurs milliers d'utilisateurs simultanés
- Définition de la sécurité au niveau du domaine (utilisateur, groupe, rôle), de la maturité (état du cycle de vie) ou de l'instance (dossier individuel, document, article)
- Prise en charge des règles de contrôle d'accès pour le contrôle d'exportation

## Configuration requise

- Microsoft Windows®, UNIX® et Linux®
- Navigateur : Internet Explorer®, Mozilla Firefox®
- Base de données : Oracle® 11 et SQL Server 2008
- Langues : allemand, anglais, chinois (simplifié et traditionnel), coréen, espagnol, français, italien, japonais, russe

Pour accéder aux toutes dernières informations sur les plates-formes, consultez notre site à la page suivante :

[PTC.com/partners/hardware/current/support.htm](http://PTC.com/partners/hardware/current/support.htm)

© 2012, PTC. Tous droits réservés. Les informations contenues dans le présent document sont fournies à titre d'information uniquement et peuvent être soumises à modification sans préavis. Elles ne doivent pas être interprétées comme constituant une garantie, un engagement, une condition ou une offre de la part de PTC. PTC, le logo PTC, PTC Windchill, PTC Windchill PDMLink, PTC Creo, PTC Mathcad, PTC Arbortext, PTC CADDs et tous les logos et noms de produit PTC sont des marques ou des marques déposées de PTC et/ou de ses filiales aux États-Unis d'Amérique et dans d'autres pays. Tous les autres noms de produit ou de société appartiennent à leurs propriétaires respectifs. PTC se réserve le droit de modifier à son gré la date de disponibilité de ses produits, de même que leurs fonctions ou fonctionnalités.

J1129-PTC Windchill ProjectLink-FR-1112