

PTC Windchill® PDM Essentials

Gestion des données techniques (PDM) simplifiée

PTC Windchill PDM Essentials vous aide à travailler en collaboration sur les conceptions MCAD et le contenu associé, mais aussi à les gérer et les consulter en toute sécurité.

Facile à déployer, à configurer et à utiliser, PTC Windchill PDM Essentials gère de façon transparente les données de PTC Creo® et d'autres systèmes de CAO répandus.

PTC Windchill PDM Essentials simplifie les activités de gestion des données en les intégrant au processus de conception. Les concepteurs ont l'assurance que leur travail ne sera pas écrasé par d'autres utilisateurs et que chacun utilisera la version la plus récente des conceptions de produits. PTC Windchill PDM Essentials facilite le suivi des données des équipes de conception et accélère le travail des utilisateurs non-CAO en leur offrant un accès aisé aux informations nécessaires.

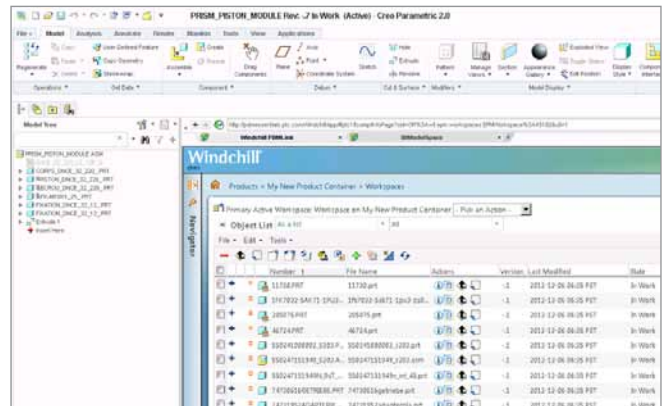
Avantages clés

Contrôle renforcé

- Gestion sécurisée de tous les documents CAO : seuls les utilisateurs autorisés (dans et hors de l'entreprise) peuvent consulter et/ou mettre à jour une conception en particulier
- Garantie que toutes les modifications sont bien approuvées et documentées
- Possibilité de ne montrer que les modifications approuvées aux rôles en aval comme les Achats et la Fabrication
- Mise à jour automatique des relations entre les objets de données PTC Creo, SolidWorks®, Autodesk Inventor® et AutoCAD® en cas de modification

Productivité technique améliorée

- Accélération de la collaboration et du développement de produits réparti grâce à l'architecture Web
- Recherche et réutilisation rapides des conceptions et de la propriété intellectuelle
- Exécution de toutes les activités de gestion des données directement dans PTC Creo



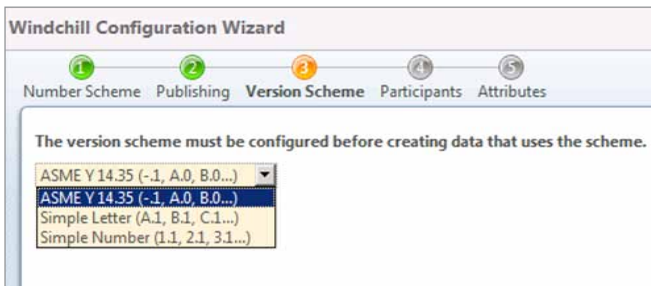
PTC Windchill PDM Essentials est entièrement intégré à PTC Creo. Toutes les tâches de gestion des données sont accessibles depuis l'environnement utilisateur de PTC Creo de sorte que les ingénieurs consacrent plus de temps à la conception du produit et moins de temps à la gestion des données.

Réduction des risques

- Garantie pour les utilisateurs de trouver rapidement le bon article et la bonne version de cet article
- Réduction des risques de mise au rebut, de retard et de dépassement des coûts associés à l'utilisation d'un article inapproprié ou d'une mauvaise version de dessin en fabrication
- Possibilité pour les équipes de travailler sans craindre d'écraser les modifications faites par d'autres utilisateurs et de perdre du temps ou des données

Potentiel de croissance

- Taille adaptée aux besoins d'une petite équipe ou d'une petite entreprise, avec la possibilité d'évoluer en fonction des besoins futurs
- Transition facile de PTC Windchill PDM Essentials vers PTC Windchill : aucune étape de mise à jour de base de données ou de conversion technique n'est nécessaire, vous pouvez bénéficier rapidement de fonctionnalités comme la gestion des modifications en boucle fermée, la gestion des données ECAD et la réplification de la base de données multisite



Les assistants de configuration PTC Windchill PDM Essentials vous aident à configurer le système.

Fonctions et caractéristiques techniques

Fonctionnalités complètes de gestion des données

- Stockage et centralisé et contrôle des révisions des modèles et structures de PTC Creo, AutoCAD, SolidWorks, Autodesk Inventor, PTC Pro/ENGINEER Wildfire®, PTC Creo Elements/Direct® et PTC Mathcad
- Gestion de tous les fichiers de données PTC Creo et associations, y compris les tables de famille, les relations assemblage-pièce et les représentations simplifiées externes
- Réutilisation des conceptions facilitée par les puissants outils de recherche, les rapports de configuration produit et la simplicité des opérations de copie et de changement de nom applicables aux conceptions existantes
- Configurations de référence et de type « tel que stocké »
- Génération de rapports de nomenclature et de dépendance complets et précis
- « Verrouillage » des pièces et assemblages standard pour empêcher les modifications indésirables

Intégration à l'environnement utilisateur MCAD

- Accès à toutes les commandes de gestion des données à partir du navigateur incorporé de PTC Creo
- Restitution/Extraction des modèles directement depuis SolidWorks, AutoCAD ou Autodesk Inventor

Visualisation

- Accès à des images graphiques « légères » de données PTC Creo stockées
- Annotation, mesure et section d'images 3D
- Publication automatique d'éléments visualisables et d'autres formats comme les miniatures pour un affichage rapide, PDF/DXF pour les dessins et IGES/STL pour les moules et le prototypage rapide

Gestion du cycle de vie

- Processus de promotion simple pour faire avancer la maturité de la conception et accorder un accès élargi aux informations produit
- Coordination de tous les utilisateurs applicables dans une révision et un processus coordonnés
- Notifications des tâches intégrées à la messagerie de l'entreprise
- Application de conventions de désignation, de schémas de version et de processus de conception standard dans plusieurs projets de conception

Gestion des documents

- Gestion efficace des documents de bureautique (comme Microsoft Word et Excel) à l'aide des mêmes outils que ceux utilisés pour les documents CAO, comme le contrôle de version et la fonctionnalité de restitution et d'extraction
- Définition des types de document (comme les spécifications, les exigences et les résultats de tests) et spécification de différents jeux d'attributs par type de document
- Contrôle des versions et itérations de tous les documents
- Possibilité d'ajouter du « contenu secondaire » aux données PTC Creo, permettant une association directe pour les données qui ne doivent pas nécessairement avoir une gestion du cycle de vie indépendante

Processus de déploiement simplifié

- Package unique, facile à installer, contenant tout ce qui est nécessaire au client pour être rapidement productif, y compris SQL Server Standard Edition
- Validation de la configuration matérielle et logicielle
- Installation et configuration automatiques de tous les composants logiciels, y compris la base de données

Spécifications système

- PTC Pro/ENGINEER Wildfire 5.0 M070 ou version ultérieure, PTC Creo 2.0 M030 ou version ultérieure, PTC Creo Elements/Direct 18.1 ou version ultérieure
- Microsoft Windows® Server 2008 R2
- Navigateur : Internet Explorer®, Firefox®, Google Chrome®

Pour accéder aux toutes dernières informations sur les plates-formes, consultez notre site à la page suivante :

PTC.com/partners/hardware/current/support.htm

Pour en savoir plus

Consultez notre site

PTC.com/product/windchill/pdm-essentials

ou contactez votre agent commercial.

© 2013, PTC Inc. (PTC). Tous droits réservés. Les informations contenues dans le présent document sont fournies à titre d'information uniquement, sont susceptibles d'être modifiées sans préavis et ne sauraient en aucun cas tenir lieu de garantie, d'engagement, de condition ou d'offre de la part de PTC. PTC, le logo PTC, PTC Windchill, PTC Creo, PTC Creo Elements/Direct, PTC Mathcad, PTC Pro/ENGINEER Wildfire et tous les logos et noms de produit PTC sont des marques ou des marques déposées de PTC et/ou de ses filiales aux États-Unis d'Amérique et dans d'autres pays. Tous les autres noms de produit ou de société appartiennent à leurs propriétaires respectifs. PTC se réserve le droit de modifier à son gré la date de disponibilité de ses produits, de même que leurs fonctions ou fonctionnalités.

J1381-PTC Windchill PDM Essentials-DS-FR-0113