

# PTC® Creo® Options Modeler

Création et validation de plateformes de produits

PTC® Creo® Options Modeler est une application dédiée conçue pour les ingénieurs d'études qui souhaitent étoffer rapidement leur gamme de produits, sans coûts ni difficultés supplémentaires majeurs.

Lorsqu'ils développent un produit, les ingénieurs d'études doivent faire face à de nombreuses difficultés, en particulier dans un environnement dynamique et compétitif caractérisé par une multitude de besoins divers et variés dictés par de nouveaux marchés ou de nouvelles opportunités commerciales. Grâce à une approche de la conception basée sur les produits modulaires, ils peuvent réduire cette complexité tout en continuant d'offrir une large gamme de produits, et ce, sans augmentation significative des coûts.

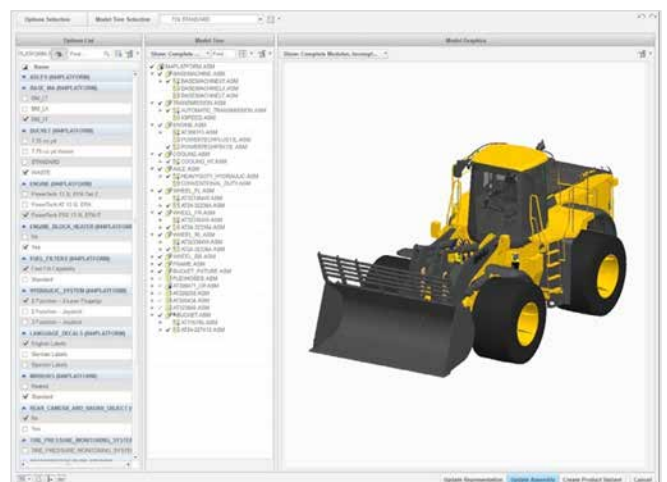
Avec PTC Creo Options Modeler, les concepteurs peuvent créer et valider rapidement tout type de produit spécifique à un client en générant une architecture basée sur des produits modulaires et en déterminant les modalités d'interaction et d'assemblage des différents modules de produit. En utilisation conjointe avec PTC Windchill®, le logiciel de gestion du cycle de vie des produits de PTC, PTC Creo Options Modeler permet aux industriels de générer et valider des représentations précises en 3D de configurations produit définies par une nomenclature individuelle.

L'association de PTC Creo Options Modeler et de PTC Creo Parametric permet aux concepteurs de valider le produit en vérifiant les propriétés telles que la masse précise et le centre de gravité, et même en contrôlant et en corrigeant les zones critiques comme les interférences.

## Avantages clés

- Accélération du cycle de conception rendue possible par la création et la validation de modules de produit en 3D au début de la phase de conception

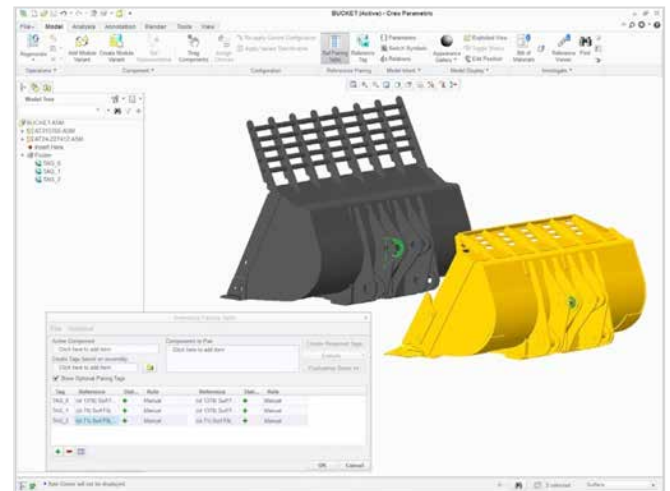
- Réduction des erreurs de processus et des reprises grâce à la réutilisation directe des modèles 3D disponibles dans PTC Creo, ainsi que des nomenclatures et de la logique métier pour les configurations produit dans PTC Windchill
- Automatisation de la création d'un produit en définissant l'architecture commune et les modules de produit ; aide à la gestion du mode d'interface et d'assemblage
- Optimisation plus rapide des produits favorisée par l'automatisation de tâches essentiellement manuelles et souvent sources d'erreurs
- Communication précise en partageant plus tôt les conceptions de produit et en recevant les commentaires d'autres équipes internes, des fournisseurs et des clients



Combinez les options de produit possibles, les structures de pièce et les modèles 3D

## Fonctionnalités et spécifications

- Visualisation et validation complètes de l'architecture basée sur des produits modulaires
- Création de l'architecture basée sur des produits modulaires via une approche de conception descendante ou ascendante
  - **Approche descendante** : idéale pour la création de nouveaux produits. Créez une architecture de niveau supérieur basée sur des produits modulaires, indépendante des modules et modèles individuels\*.
  - **Approche ascendante** : idéale pour ajouter de nouveaux modules à des produits existants. Créez des modules individuels indépendants de l'architecture de produits de niveau supérieur.
- Visualisation et interaction avec toutes les informations pertinentes dans un environnement intégré unique :
  - Architecture basée sur des produits modulaires
  - Modèles 3D
- Sélection à partir des modules disponibles et visualisation précise du produit résultant en 3D
- Souplesse de création et de modification de l'architecture basée sur des produits modulaires
- Création d'architectures basées sur des produits modulaires en réutilisant des produits existants :
  - À partir de la CAO, utilisation directe de pièces et d'assemblages de PTC Creo
  - À partir de la gestion du cycle de vie des produits, utilisation directe de nomenclatures individuelles\*
- Modification, ajout ou suppression de variantes de modules de l'architecture basée sur des produits modulaires
- Assemblage en 3D plus rapide
- Définition d'interfaces et de balises d'assemblage afin de rendre les variantes de modules interchangeables
- Création de modules configurables pour gérer facilement plusieurs options



Création de modules configurables pour gérer facilement plusieurs options

- Génération de tout produit modulaire sous la forme d'une représentation précise en 3D ; dans PTC Creo Parametric, validation de la masse, du centre de gravité, des interférences et d'autres zones critiques
- Utilisation du modèle 3D résultant dans les opérations en aval comme la simulation et la fabrication
- Utilisation de la nomenclature existante

\* Requiert PTC Windchill

### Plateformes prises en charge et configuration minimale

PTC Creo Options Modeler est disponible en tant qu'application dédiée ou extension de PTC Creo Parametric.

Visitez la page [Support PTC](#) pour connaître les dernières plateformes prises en charge et la configuration minimale requise.

Pour en savoir plus, consultez notre site à la page suivante : [PTC.com/product/creo](http://PTC.com/product/creo)

© 2014, PTC Inc. Tous droits réservés. Les informations contenues dans le présent document sont fournies à titre d'information uniquement, sont susceptibles d'être modifiées sans préavis et ne sauraient en aucun cas tenir lieu de garantie, d'engagement, de condition ou d'offre de la part de PTC. PTC, le logo PTC, Product & Service Advantage, Creo, Elements/Direct, Windchill, Mathcad, Arbortext, PTC Integrity, Servigistics, ThingWorx, ProductCloud, ainsi que tous les autres logos et noms de produit PTC sont des marques commerciales ou des marques déposées de PTC et/ou de ses filiales aux États-Unis d'Amérique et dans d'autres pays. Tous les autres noms de produit ou de société appartiennent à leurs propriétaires respectifs.

J3829 - PTC Creo Options Modeler DS - 0514 - fr